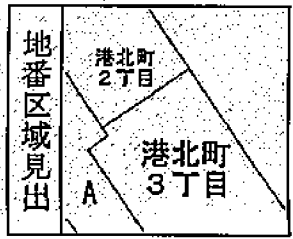
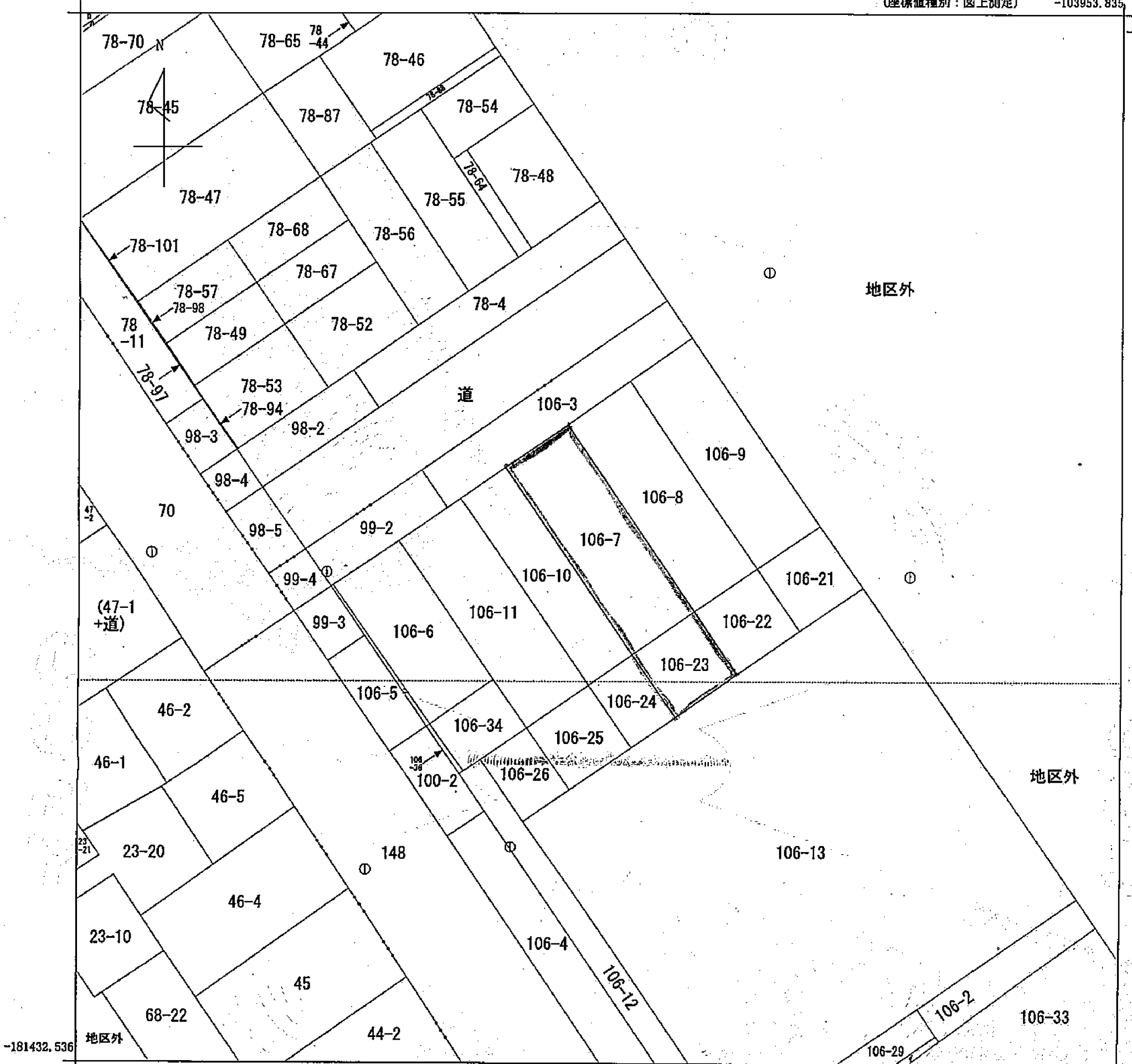


イ 106-14
 ロ 78-10
 ハ 78-95
 ニ 106-35

(座標値種別：図上測定)

-103953.835

-181306.536



A 港北町1丁目

請求部	所在	室蘭市港北町三丁目				地番	106番7	
出力縮尺	1/500	精度区分	甲二	座標系番号又は記号	X II	分類	地図(法第14条第1項)	
種類	地籍図		作成年月日	昭和54年2月		備付年月日(原図)	昭和62年6月10日	
補記事項								

これは地図に記載されている内容を証明した書面である。

平成23年11月18日
 札幌法務局室蘭支局
 登記官

申請番号：1-4
 (1/1)

長島孝義

