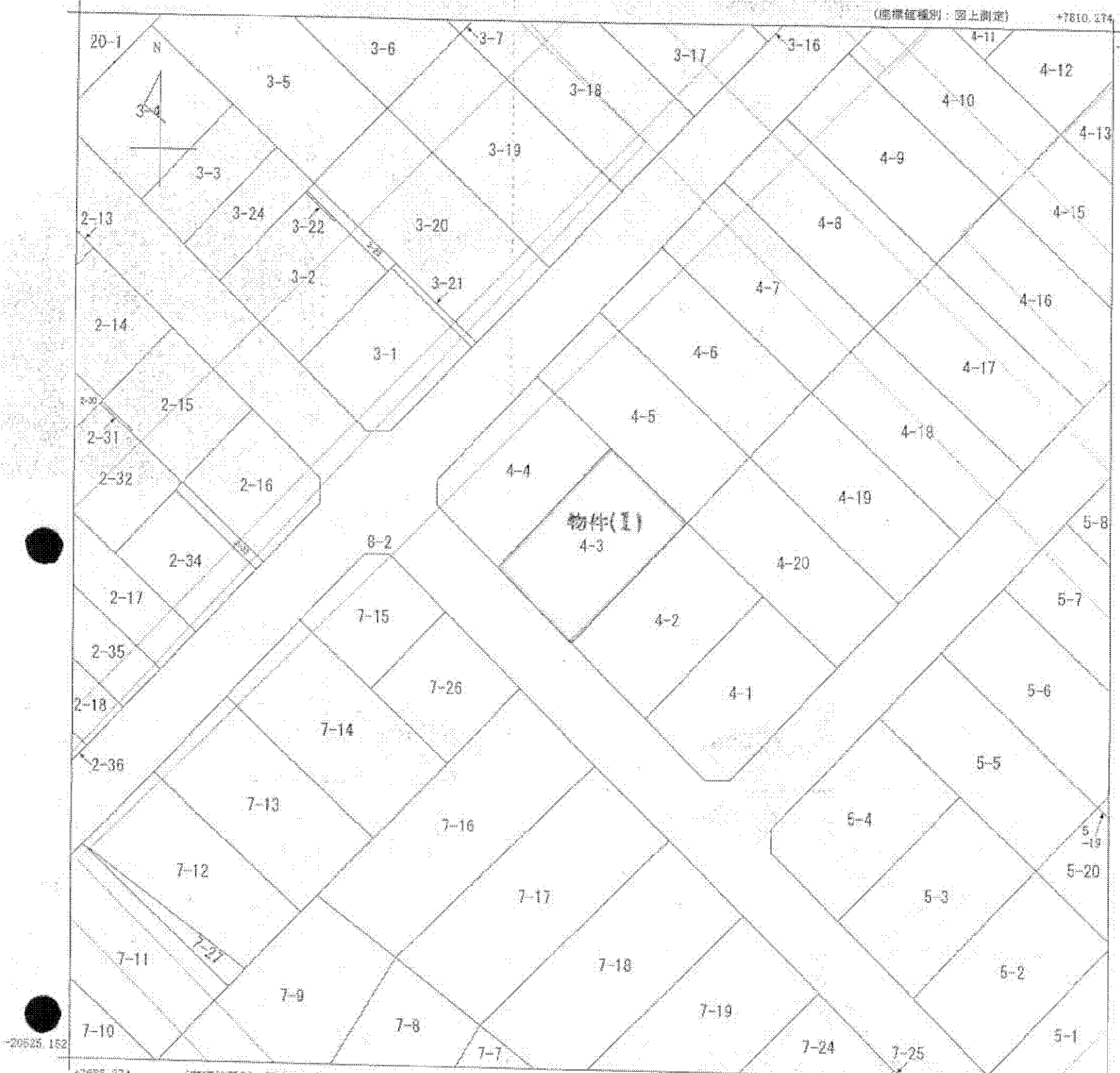


(座標値種別：図上測定)

+7810.274

-20399.152



物件(1)
4-3

+7835.274 (座標値種別：図上測定)

(注) 地図に準ずる図面は、土地の区画を明確にした不動産登記法所定の地図が備え付けられるまでの間、これに代わるものとして備え付けられている図面で、土地の位置及び形状の概略を記載した図面です。

地番区域見出し	春光台五条1丁目
	春光台四条1丁目

請求部	所在	旭川市春光台四条一丁目				地番	4番3		
出力縮尺	1/500	積度区分		座標系番号又は記号	X II	分類	地図に準ずる図面	種類	土地区画整理所在図
作成年月日	昭和44年9月3日			備付年月日(原図)		補記事項			

これは地図に準ずる図面に記録されている内容を証明した書面である。

平成24年10月15日
旭川地方法務局

申請番号：41-1
(1/1)

登記官

本図面は、A3判をA4判に縮小したものである。 執行官

(6枚目)