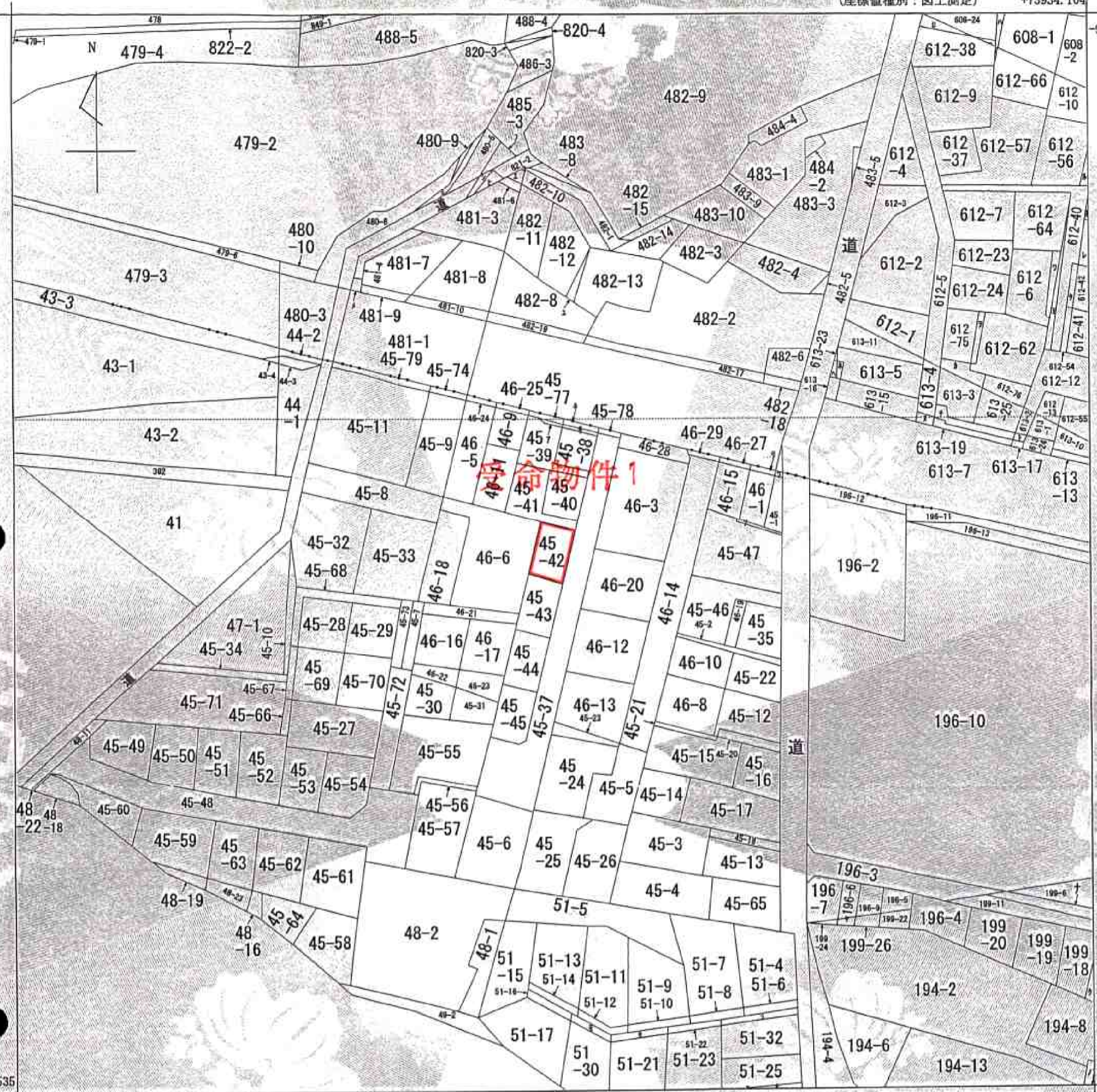


イ 612-58    613-6    46-26    612-65    612-43    199-27    194-17    194-8    482-5    45-15  
 ロ 612-39    613-22    613-18    612-63    45-82    51-24    51-34    490-5    849-2    482-16  
 ハ 608-36    613-21    612-8    612-61    45-76    194-36    199-17    480-6    45-81    481-11  
 ニ 608-23    613-20    612-74    612-53    612-11    194-9    199-23    481-2    45-80    つづく

(座標値種別：図上測定) +73934.104



45番地 42号地

地番区域見出  
 銭函2丁目  
 見晴町

(注) 地図に準ずる図面は、土地の区画を明確にした不動産登記法所定の地図が備え付けられるまでの間、これに代わるものとして備え付けられている図面で、土地の位置及び形状の概略を記載した図面です。

請求部	所在	小樽市見晴町				地番	45番42		
出力縮尺	1/1200	精度区分	座標系番号又は記号	X I	分類	地図に準ずる図面		種類	その他
作成年月日	昭和3年9月			備付年月日(原図)			補記事項		

これは地図に準ずる図面に記録されている内容を証明した書面である。 ※本図面はA3判をA4判に縮小したものである。

平成22年10月15日  
 札幌法務局小樽支局  
 登記官

公図写

申請番号：11-8  
 (1/2)