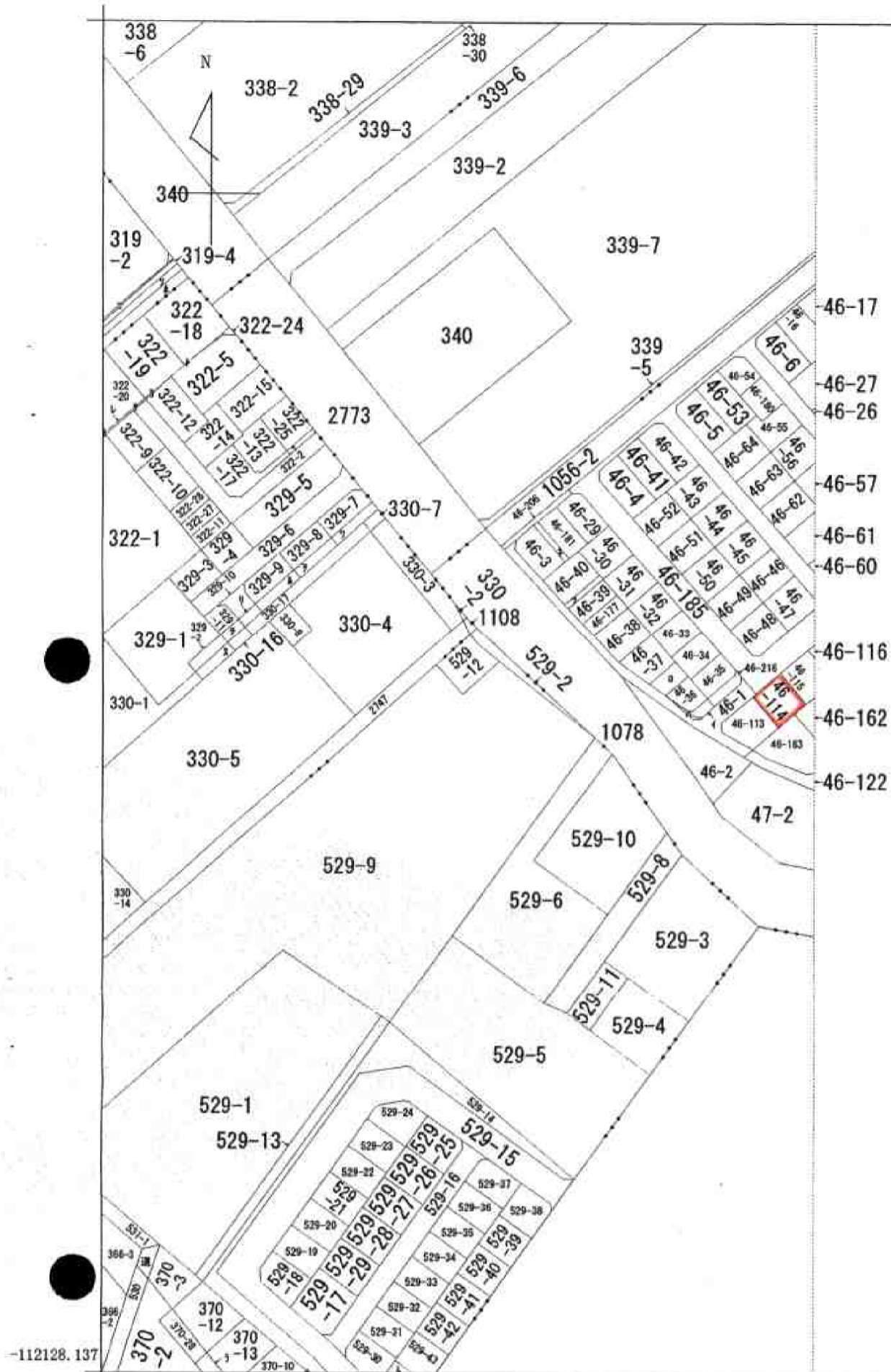


イ 46-194 ホ 322-4 リ 329-13 ヲ 329-16 レ 322-23 ナ 370-14
 ロ 46-189 ヘ 322-26 ヌ 330-6 キ 322-16 ソ 319-1 ニ 370-22
 ハ 46-219 ト 322-6 ヌ 329-14 ヲ 322-21 ツ 46-178 ア 529-44
 ニ 319-5 チ 329-12 ヲ 329-15 タ 322-22 ネ 46-28

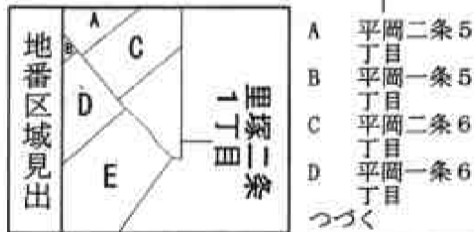
(座標値種別：図上測定) -64491.221

-111624.137



-64991.221 (座標値種別：図上測定)

(注) 地図に準ずる図面は、土地の区画を明確にした不動産登記法所定の地図が備え付けられるまでの間、これに代わるものとして備え付けられている図面で、土地の位置及び形状の概略を記載した図面です。



請求部分	所在	札幌市清田区里塚二条一丁目				地番	46番114		
出力縮尺	1/2000	精度区分		座標系番号又は記号	X II	分類	地図に準ずる図面	種類	その他
作成年月日	昭和55年1月			備付年月日(原図)		補記事項			

これは地図に準ずる図面に記録されている内容を証明した書面である。

平成23年10月26日
 札幌法務局南出張所
 登記官

申請番号：11-17
 (1/2)

本図面は、A3判をA4判に縮小したものである。

公図写