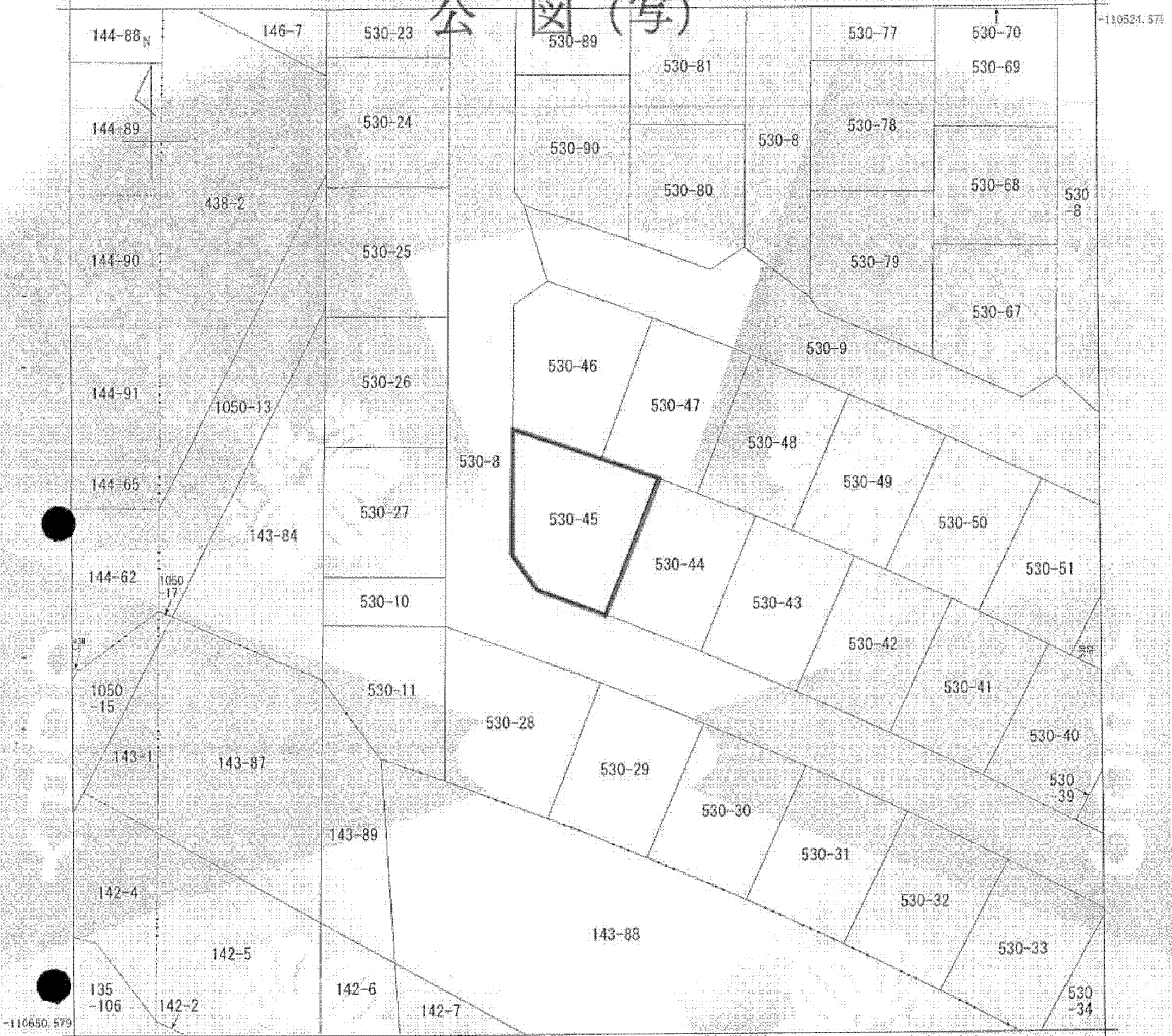
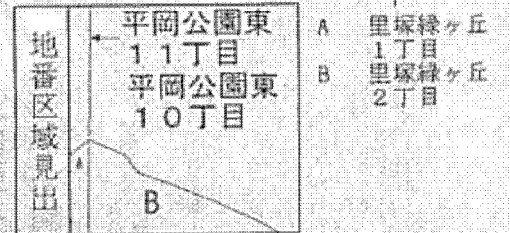


公園(写)



-63385.482 (座標値種別：図上測定)

(注) 地図に準ずる図面は、土地の区画を明確にした不動産登記法所定の地図が備え付けられるまでの間、これに代わるものとして備え付けられている図面で、土地の位置及び形状の概略を記載した図面です。



請求部	所在	札幌市清田区平岡公園東十丁目					地番	530番45		
出力縮尺	1/500	精度区分	甲二	座標系番号又は記号	X II	分類	地図に準ずる図面		種類	その他
作成年月日	昭和57年1月12日			備付年月日(原図)		補記事項				

これは地図に準ずる図面に記録されている内容を証明した書面である。

平成25年8月29日

札幌法務局南出張所
登記官

本図面 [redacted] をA4判に縮小したものである。

申請番号：14-9

(1/1)