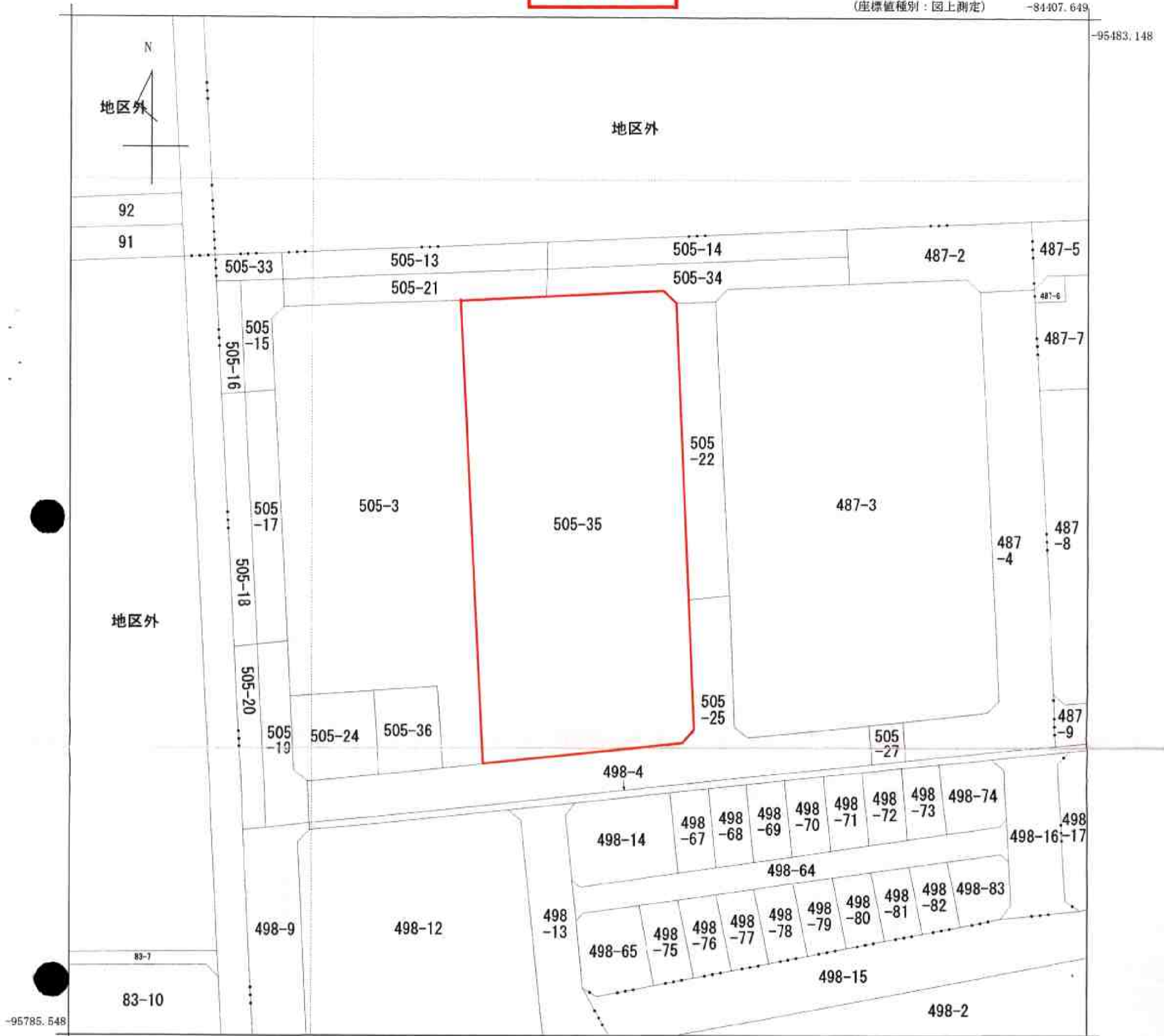


公図写し

(座標値種別：図上測定)

-84407.649

-95483.148



-84707.649 (座標値種別：図上測定)

(注) 地図に準ずる図面は、土地の区画を明確にした不動産登記法所定の地図が備え付けられるまでの間、これに代わるものとして備え付けられている図面で、土地の位置及び形状の概略を記載した図面です。

※「本書面はA3判をA4判に縮小したものである。」

地番区域見出

星置二条4丁目 A 星置一条2丁目
 星置一条4丁目 B 星置二条5丁目
 星置一条3丁目
 星置一条2丁目

請求部	所在	札幌市手稲区星置一条三丁目		地番	505番35			
出力縮尺	1/1200	精度区分	座標系番号又は記号	X II	分類	地図に準ずる図面	種類	その他
作成年月日	昭和4年		備付年月日(原図)		補事項			

これは地図に準ずる図面に記録されている内容を証明した書面である。

平成23年11月9日
 札幌法務局西出張所
 登記官

申請番号：12-10
 (1/1)

