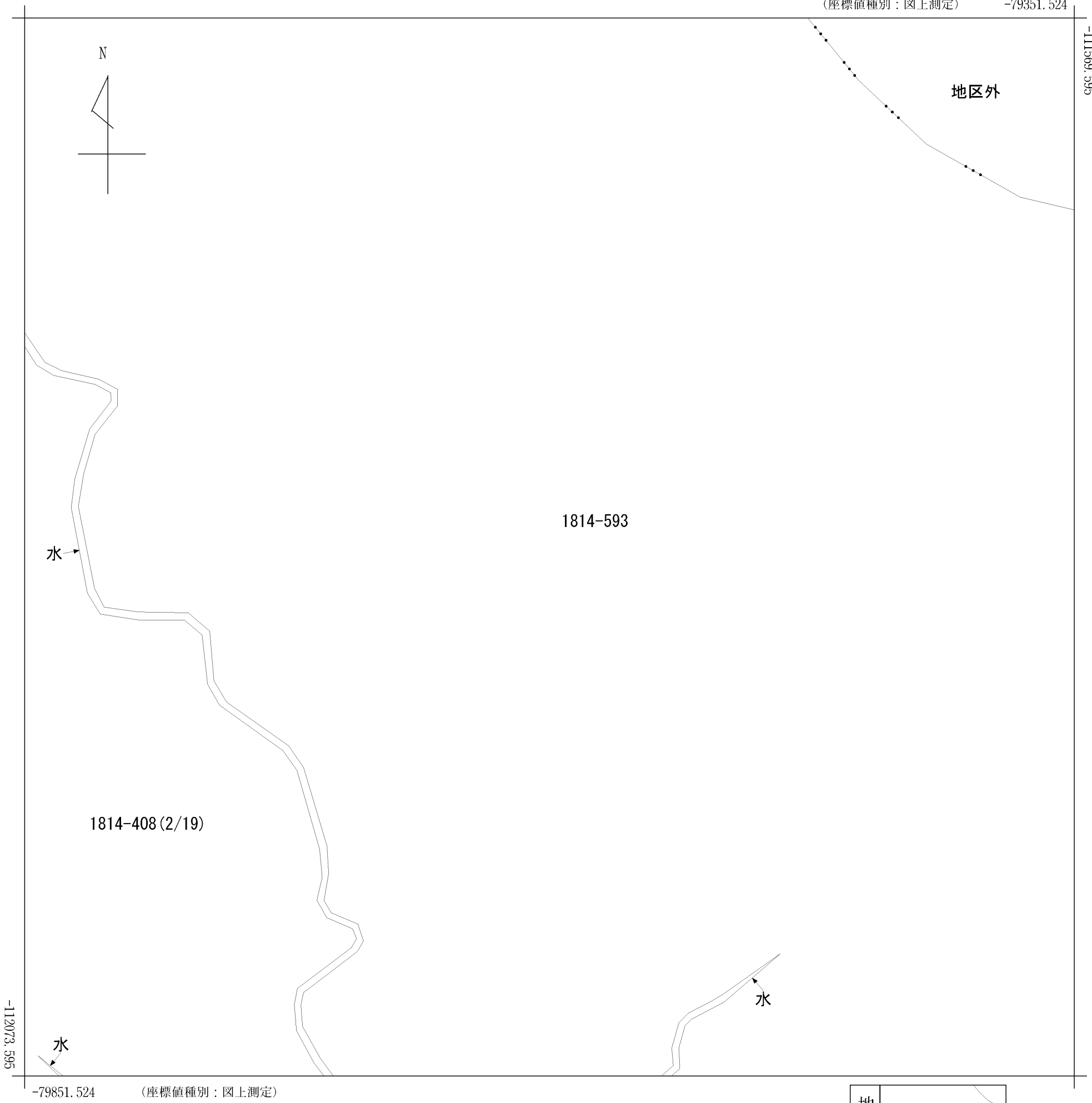
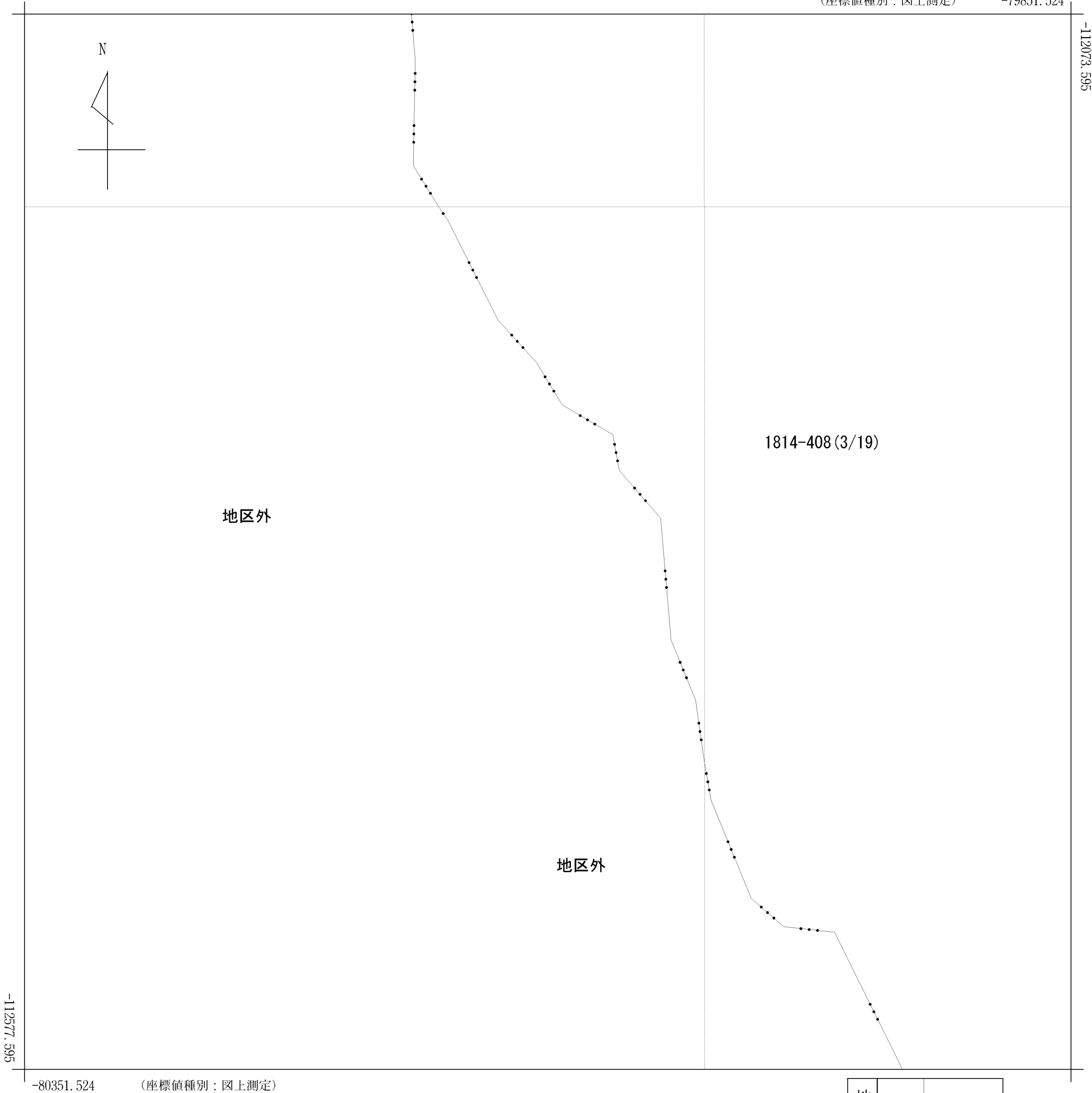


請求部分	所在	札幌市南区白川				地番	1814番408			
出縮力尺	1/2000	精度区分		座標系番号又は記号	X II	分類	地図に準ずる図面		種類	その他
作成年月日	昭和58年2月				備付年月日(原図)		補記事項			

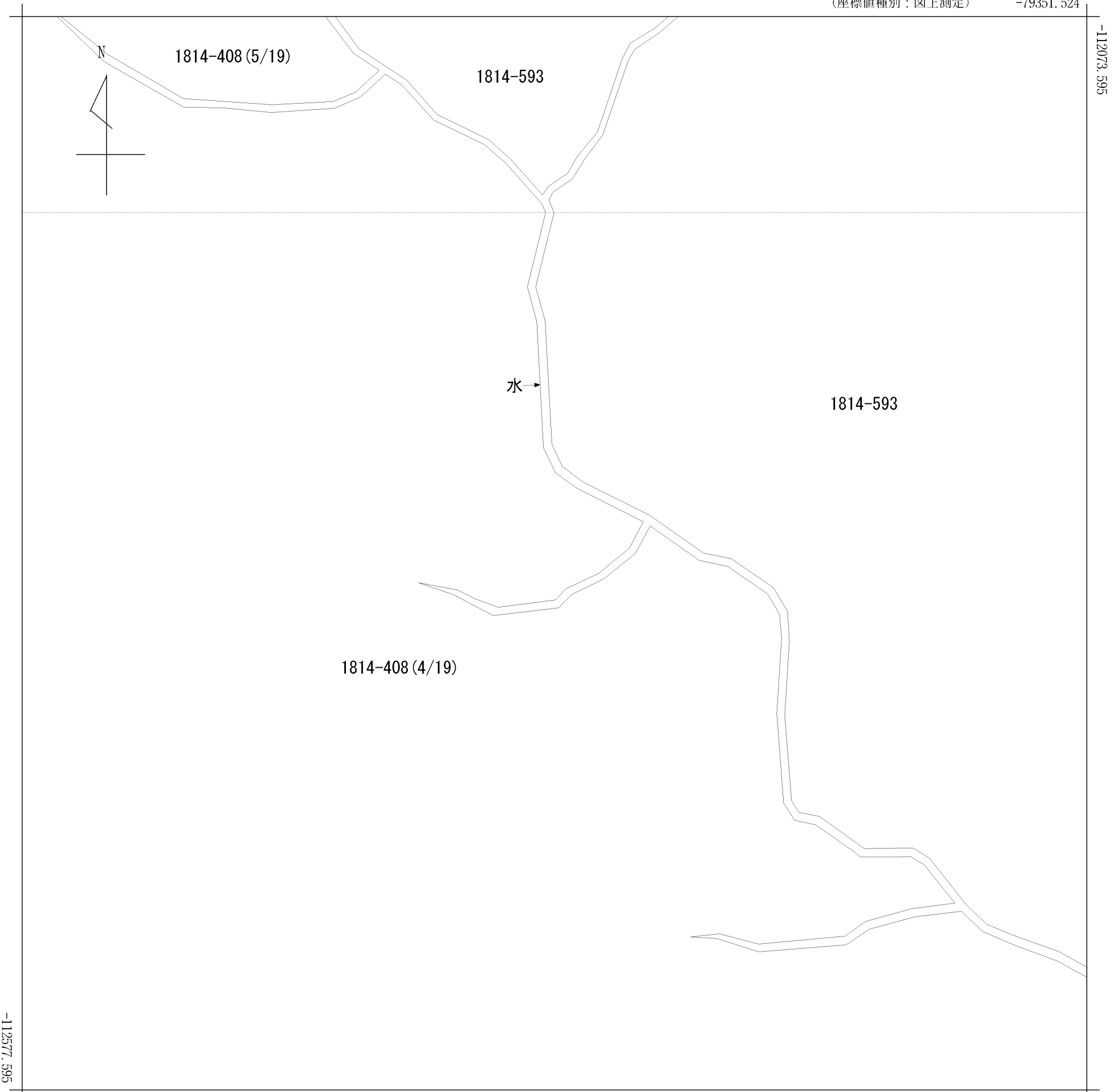


地番区域見出	白川
--------	----

請求部分	所在	札幌市南区白川				地番	1814番408			
出縮	力尺	1/2000	精度区分	座標系番号又は記号	X II	分類	地図に準ずる図面		種類	その他
作成年月日	昭和58年2月				備付年月日(原図)			補記事項		

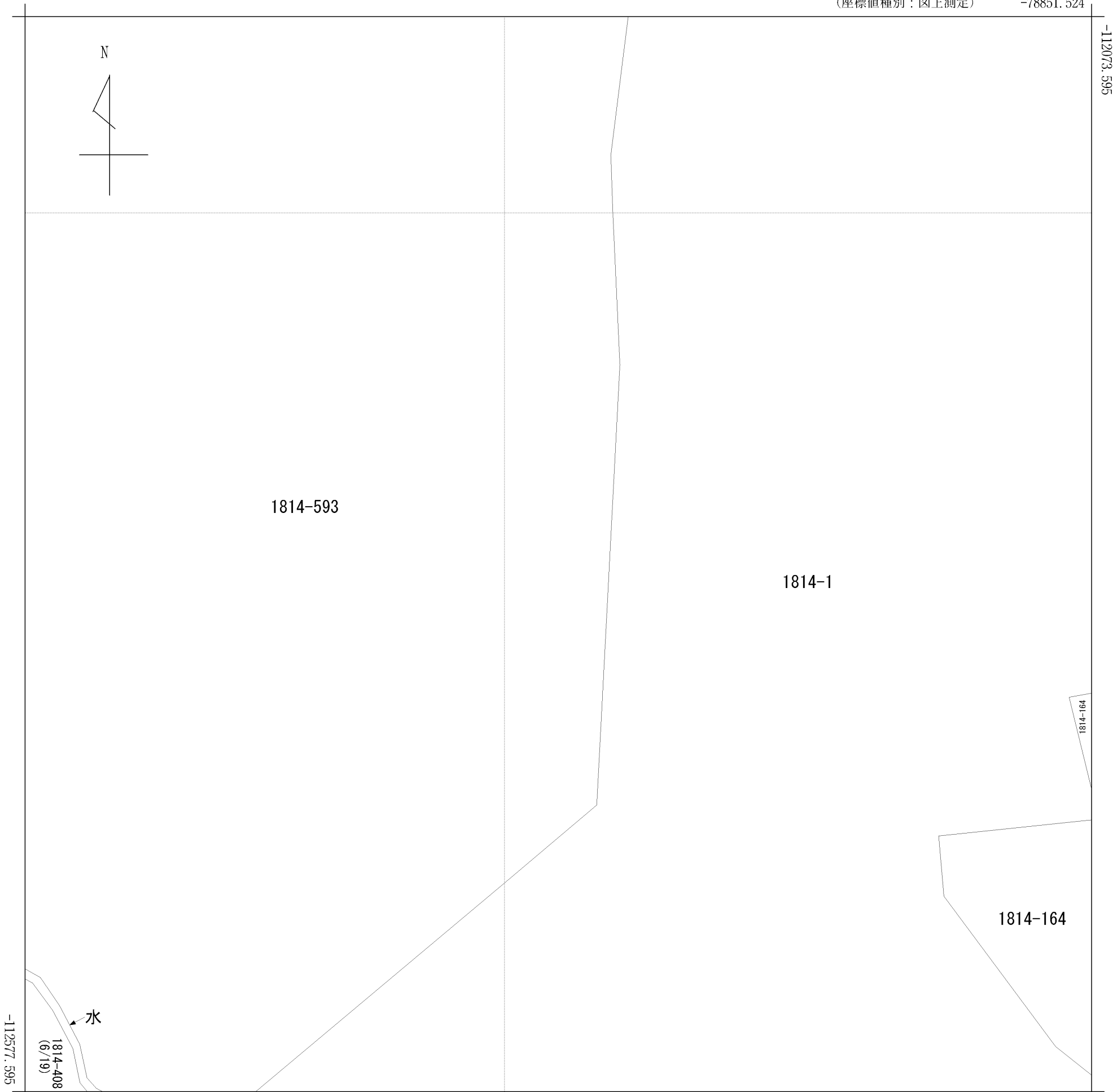


請求部分	所在	札幌市南区白川				地番	1814番408		
出縮力尺	1/2000	精度区分		座標系番号又は記号	X II	分類	地図に準ずる図面	種類	その他
作成年月日	昭和58年2月				備付年月日(原図)		補記事項		



地番区域見出	白川
--------	----

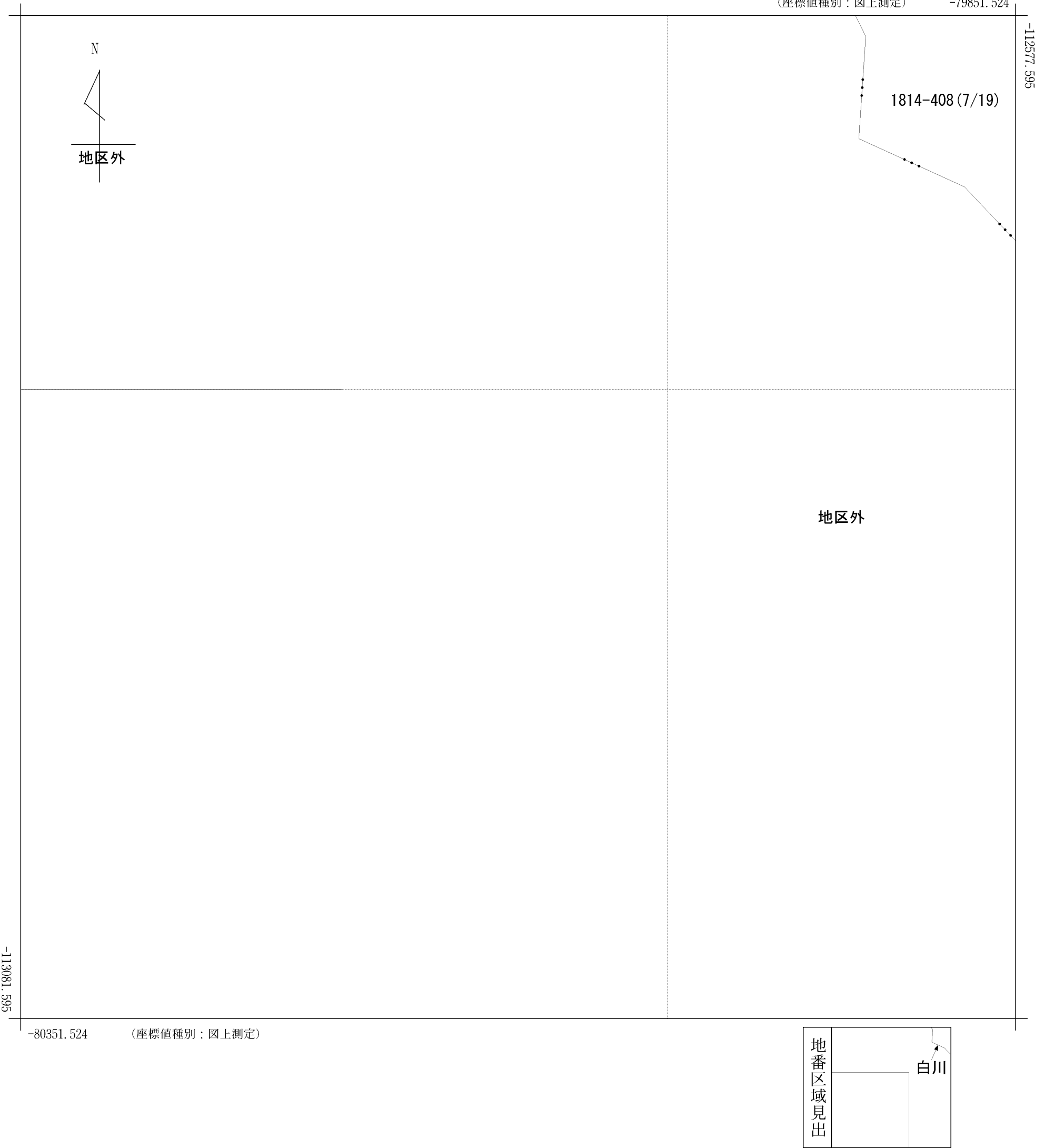
請求部分	所在	札幌市南区白川				地番	1814番408		
出縮力尺	1/2000	精度区分		座標系番号又は記号	X II	分類	地図に準ずる図面	種類	その他
作成年月日	昭和58年2月				備付年月日(原図)		補記事項		



地番区域見出	白川
--------	----

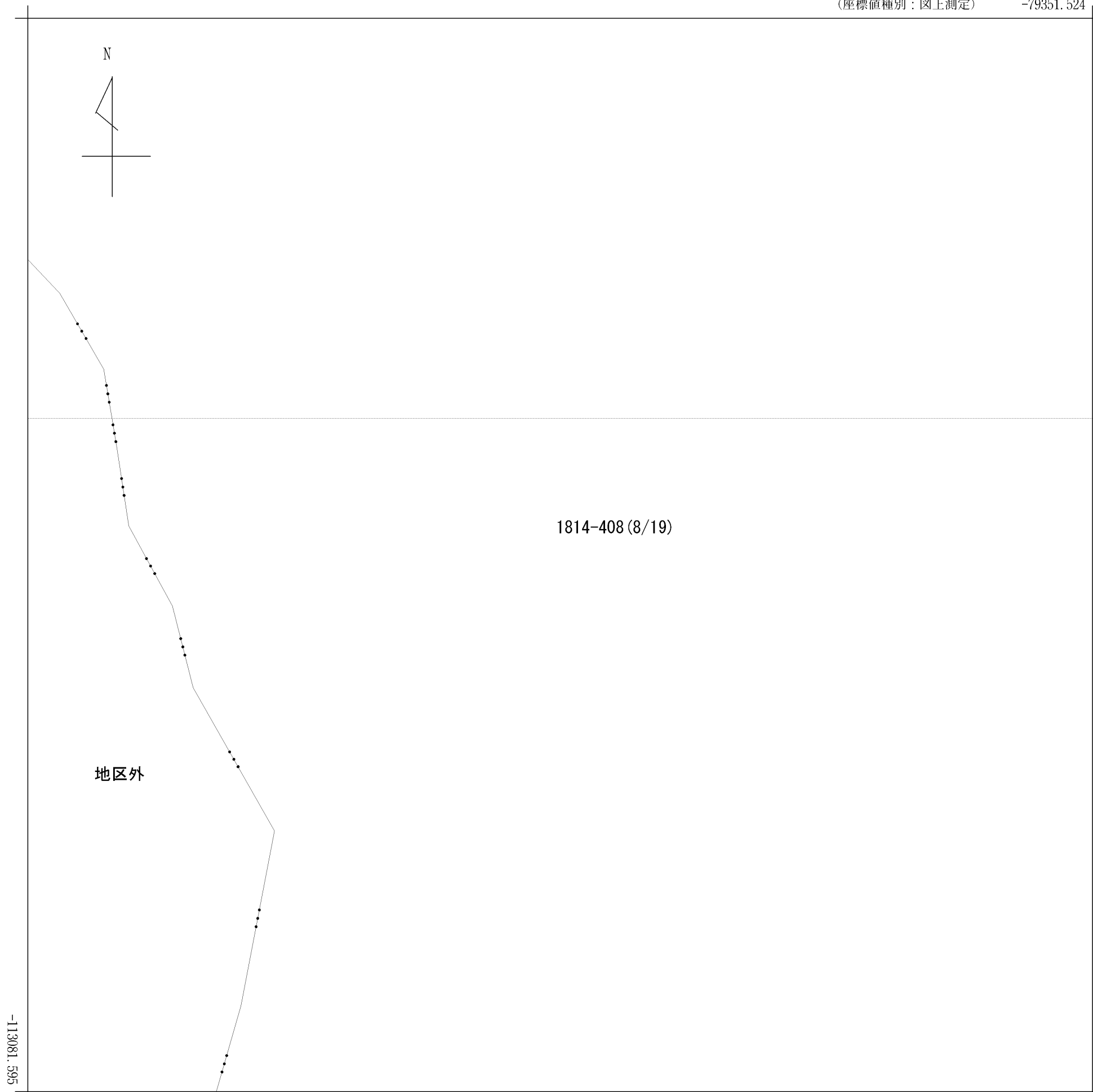
請求部分	所在	札幌市南区白川				地番	1814番408		
出縮	力尺	1/2000	精度区分	座標系番号又は記号	X II	分類	地図に準ずる図面	種類	その他
作成年月日	昭和58年2月				備付年月日(原図)			補記事項	

(座標値種別：図上測定) -79851.524



-80351.524 (座標値種別：図上測定)

請求部分	所在	札幌市南区白川				地番	1814番408		
出力縮尺	1/2000	精度区分		座標系番号又は記号	X II	分類	地図に準ずる図面	種類	その他
作成年月日	昭和58年2月				備付年月日(原図)		補記事項		



-79851.524 (座標値種別：図上測定)

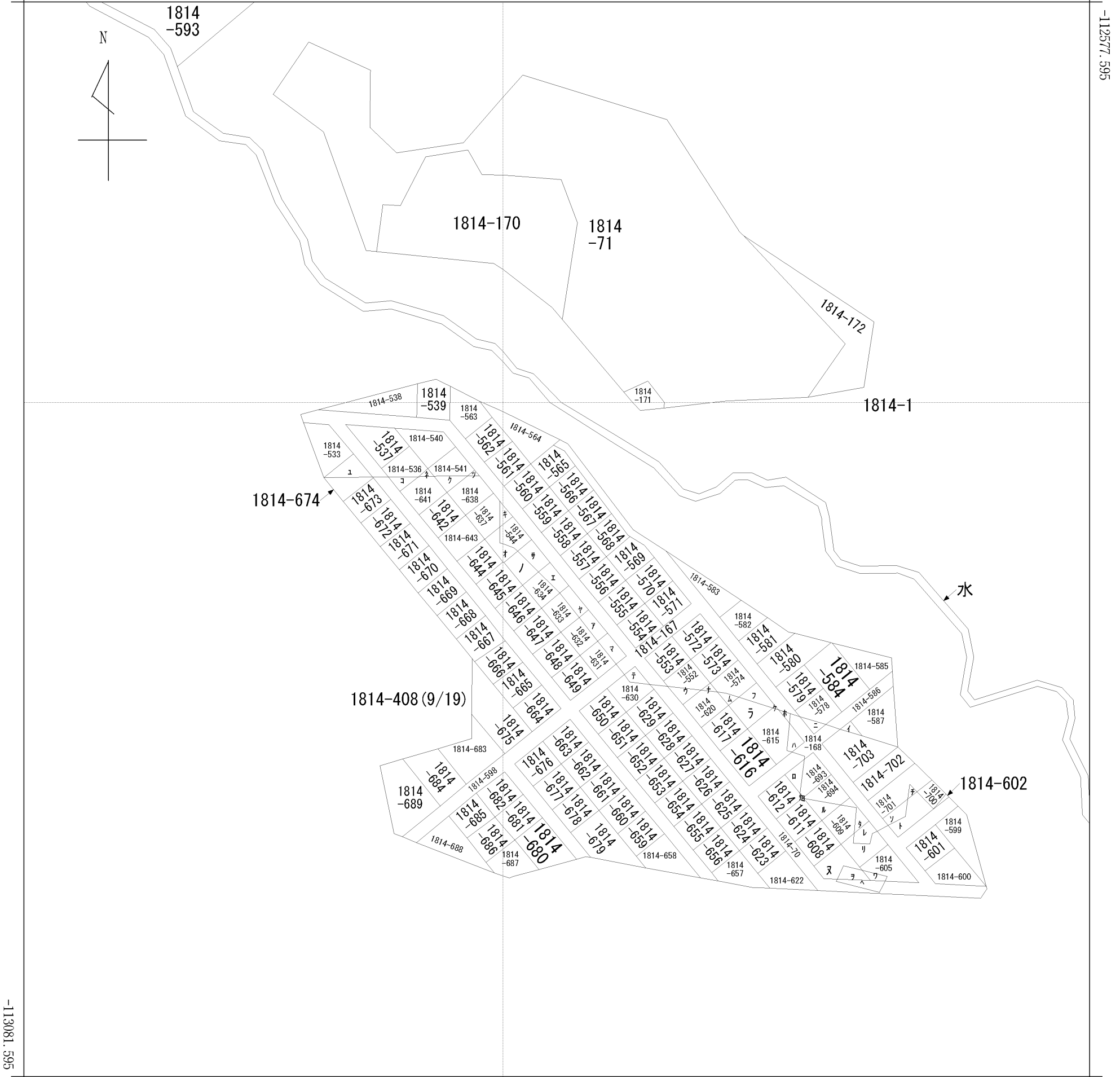


請求部分	所在	札幌市南区白川				地番	1814番408		
出縮力尺	1/2000	精度区分		座標系番号又は記号	X II	分類	地図に準ずる図面	種類	その他
作成年月日	昭和58年2月				備付年月日(原図)		補記事項		

イ 1814-577 ハ 1814-692 ホ 1814-614 ト 1814-603 リ 1814-606 ル 1814-610
 ロ 1814-613 ニ 1814-704 ヘ 1814-169 チ 1814-604 ヌ 1814-607 っづく

(座標値種別：図上測定)

-78851.524



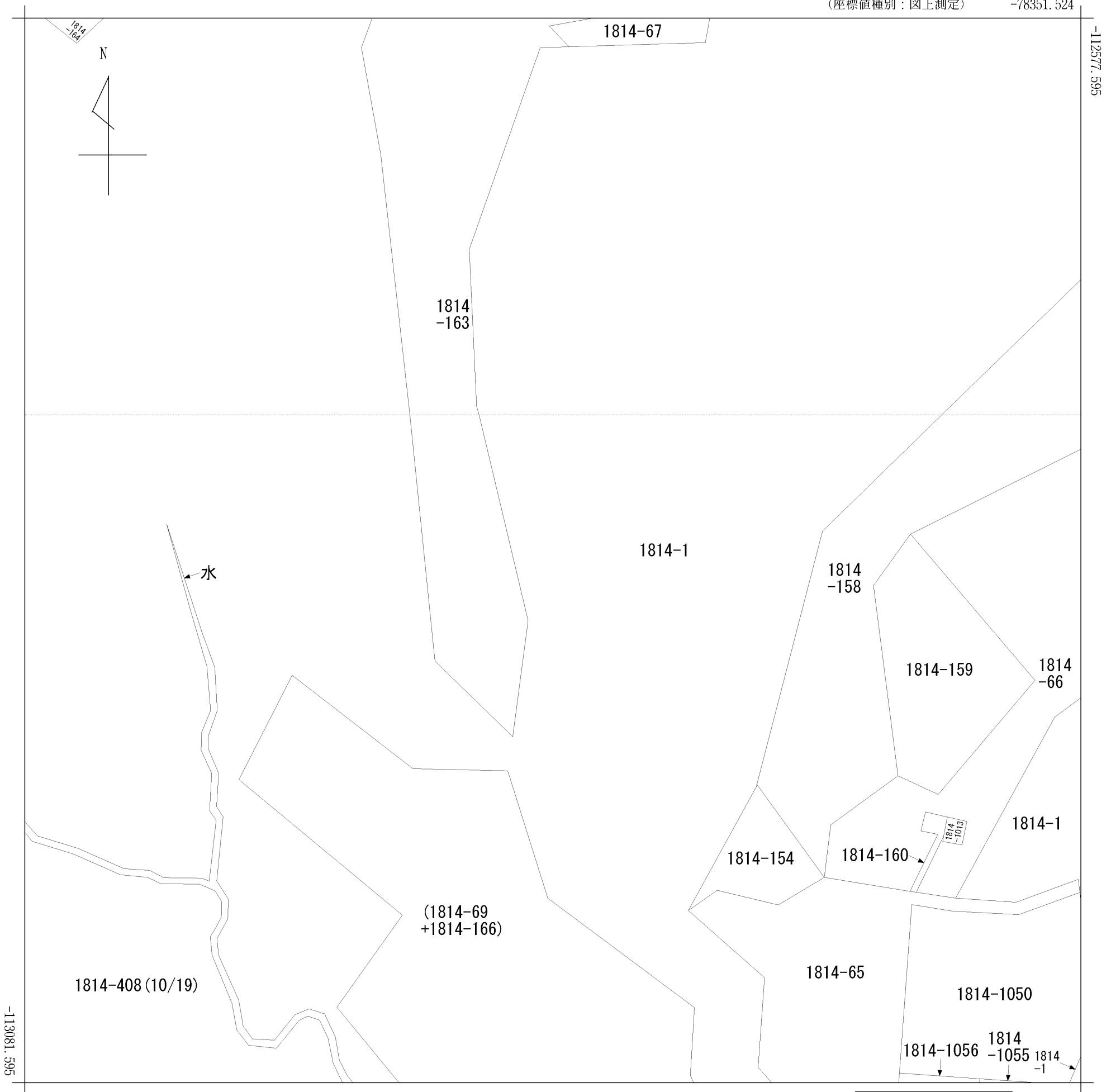
-79351.524

(座標値種別：図上測定)

地番区域見出
白川

請求部	所在	札幌市南区白川				地番	1814番408		
出縮力尺	1/2000	精度区	座標系番号又は記号	X II	分類	地図に準ずる図面		種類	その他
作成年月日	昭和58年2月			備付年月日(原図)			補事項		

ヲ 1814-690
ワ 1814-691
カ 1814-695
ヨ 1814-696
タ 1814-697
レ 1814-698
ソ 1814-699
ツ 1814-542
ネ 1814-535
ナ 1814-551
ラ 1814-618
ム 1814-619
ウ 1814-621
ノ 1814-635
オ 1814-636
ク 1814-639
ヤ 1814-547
マ 1814-549
ケ 1814-576
フ 1814-575
コ 1814-640
エ 1814-546
テ 1814-550
ア 1814-548
サ 1814-545
キ 1814-543
ユ 1814-534



-78851.524 (座標値種別：図上測定)

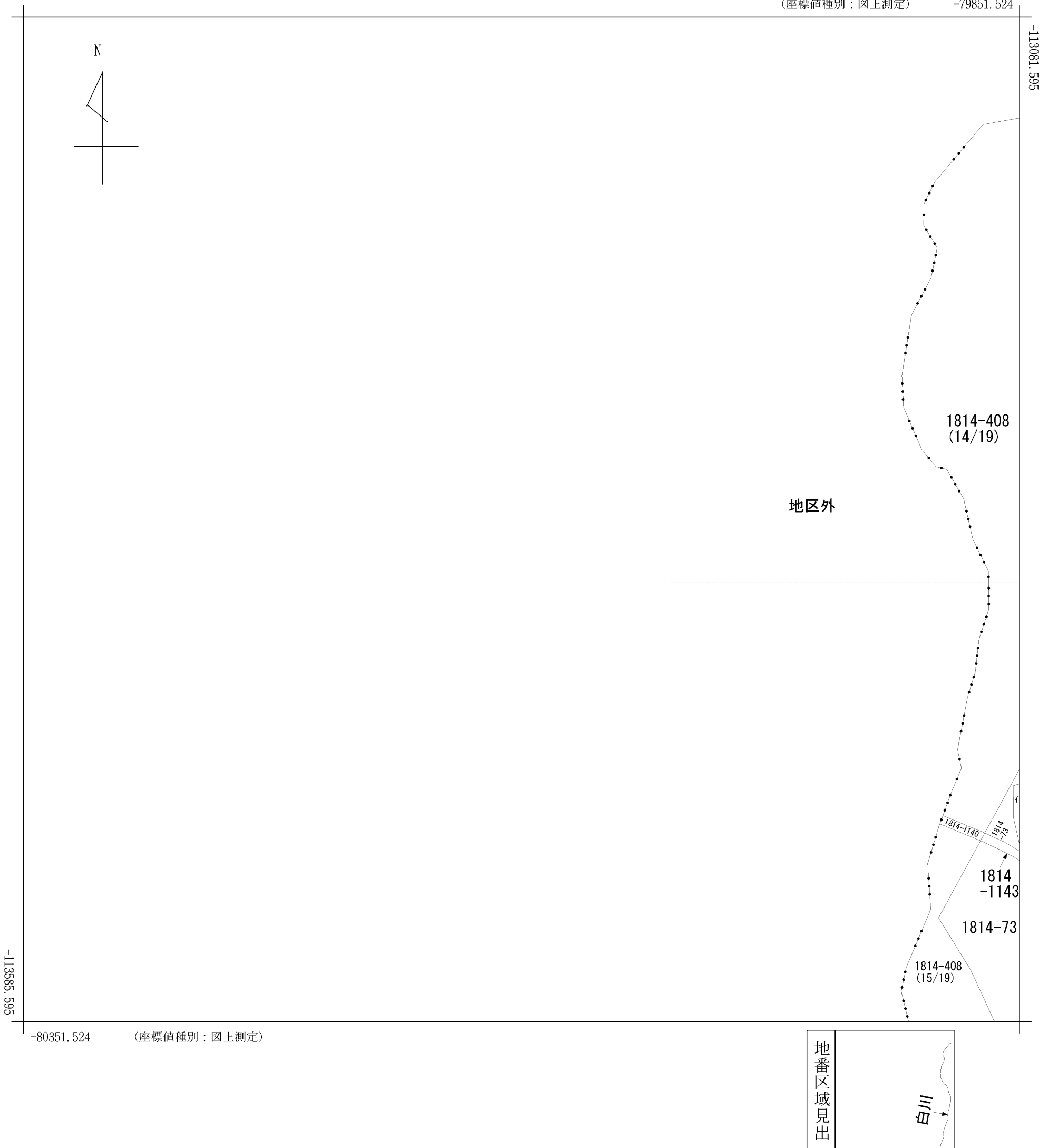
地番区域見出
白川

請求部分	所在	札幌市南区白川				地番	1814番408		
出縮力尺	1/2000	精度区分		座標系番号又は記号	X II	分類	地図に準ずる図面	種類	その他
作成年月日	昭和58年2月				備付年月日(原図)		補記事項		

1814-1142

(座標値種別：図上測定)

-79851.524



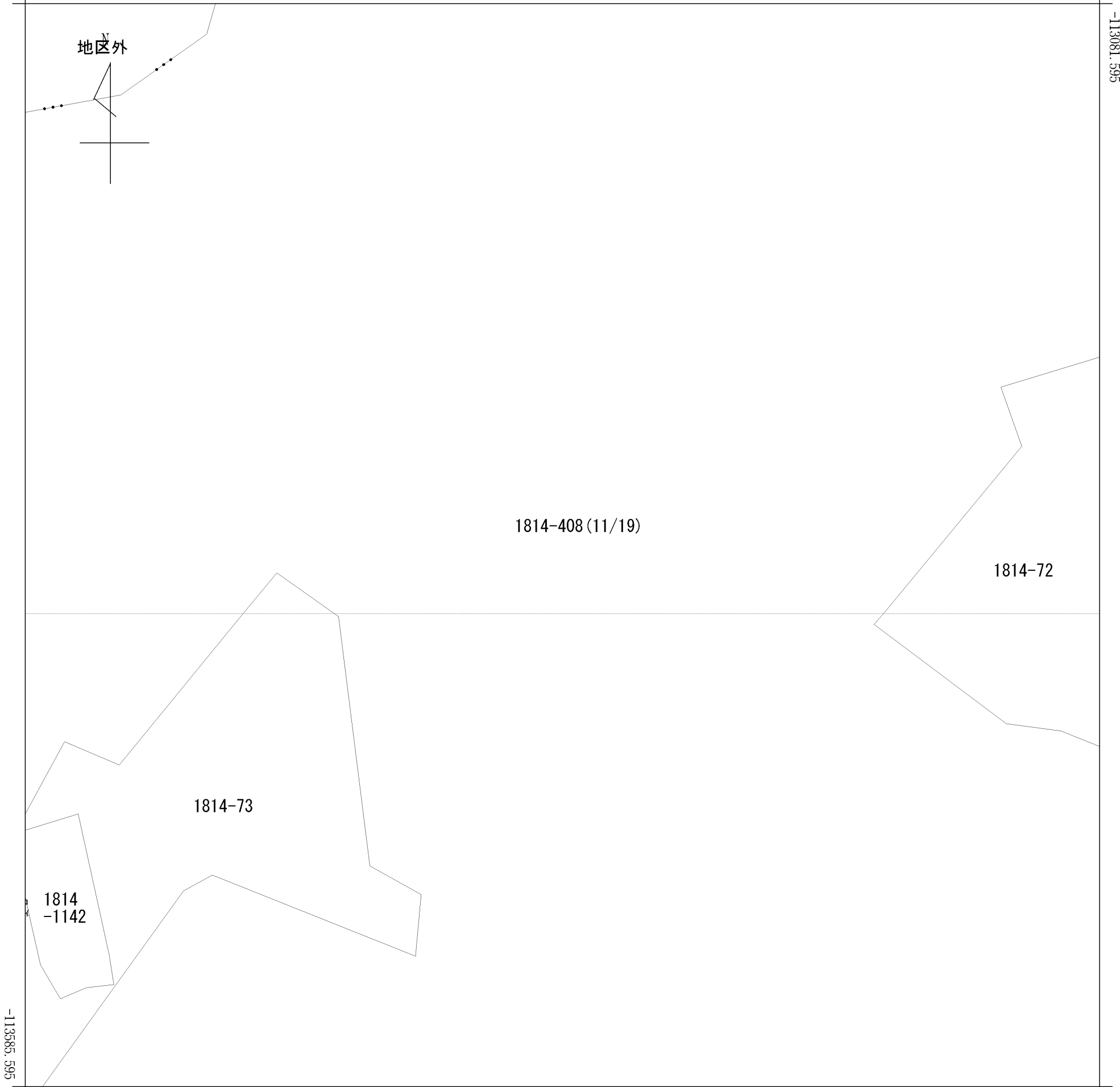
請求部分	所在	札幌市南区白川				地番	1814番408		
出縮力尺	1/2000	精度区分		座標系番号又は記号	X II	分類	地図に準ずる図面	種類	その他
作成年月日	昭和58年2月				備付年月日(原図)		補事項		

イ 1814-1143
 □ 1814-73

(座標値種別：図上測定)

-79351.524

-113081.595



-79851.524 (座標値種別：図上測定)

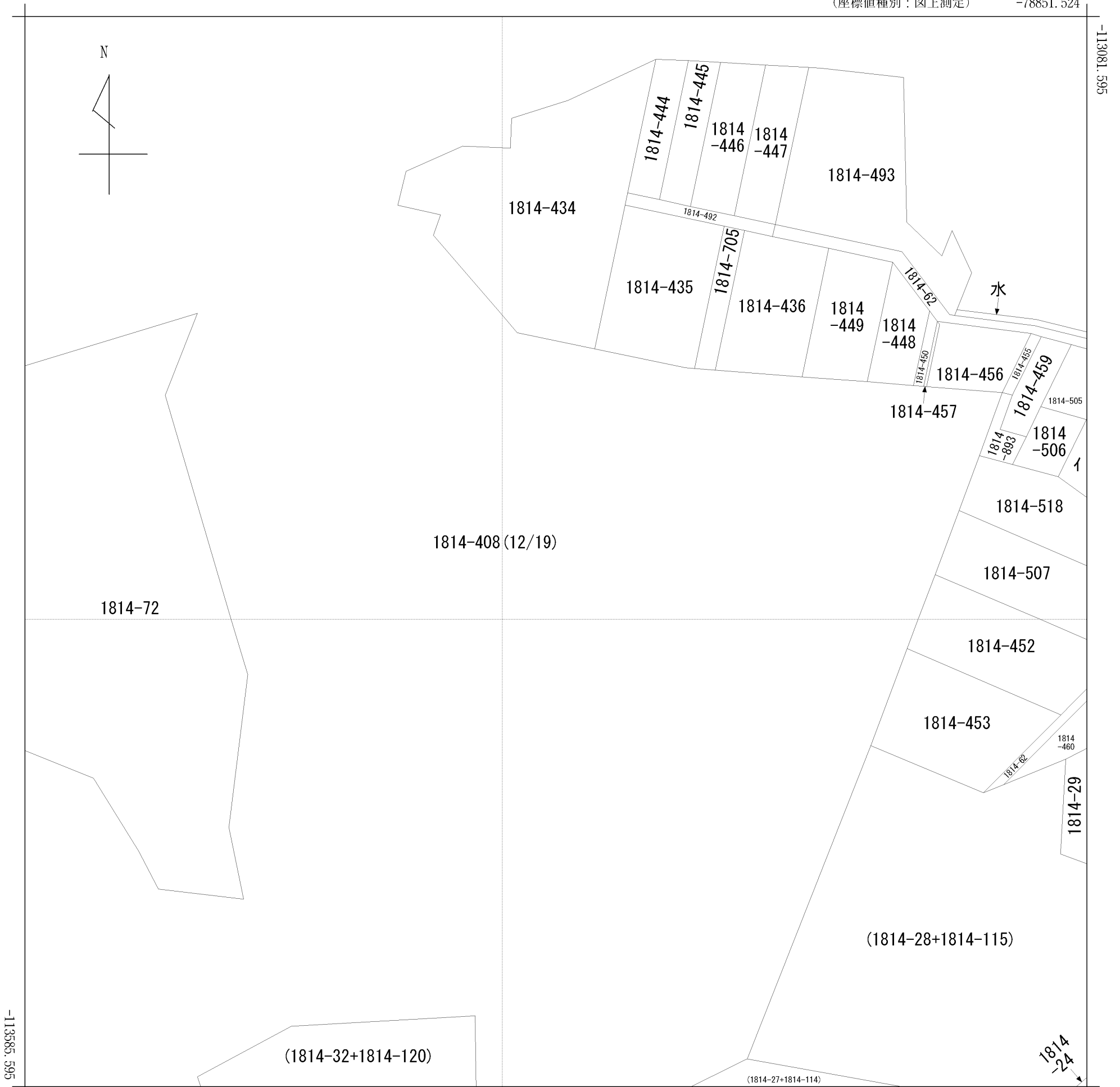
地番区域見出
 白川

請求部	所在	札幌市南区白川				地番	1814番408		
出力縮尺	1/2000	精度区分		座標系番号又は記号	X II	分類	地図に準ずる図面	種類	その他
作成年月日	昭和58年2月				備付年月日(原図)		補記事項		

1814-508

(座標値種別：図上測定)

-78851.524



-79351.524

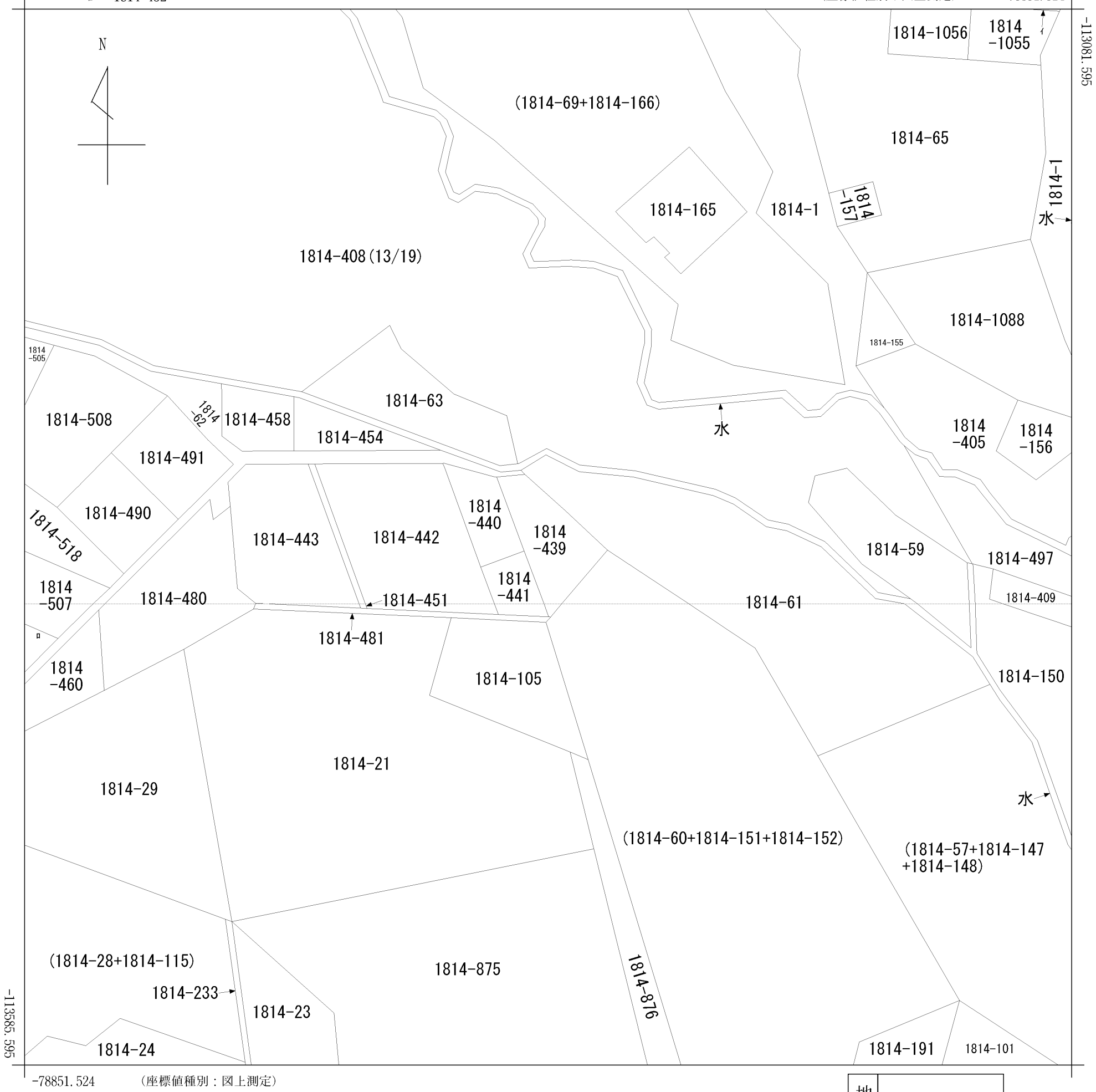
(座標値種別：図上測定)

地番区域見出
白川

請求部分	所在	札幌市南区白川				地番	1814番408			
出縮力尺	1/2000	精度区分		座標系番号又は記号	X II	分類	地図に準ずる図面		種類	その他
作成年月日	昭和58年2月				備付年月日(原図)				補記事項	

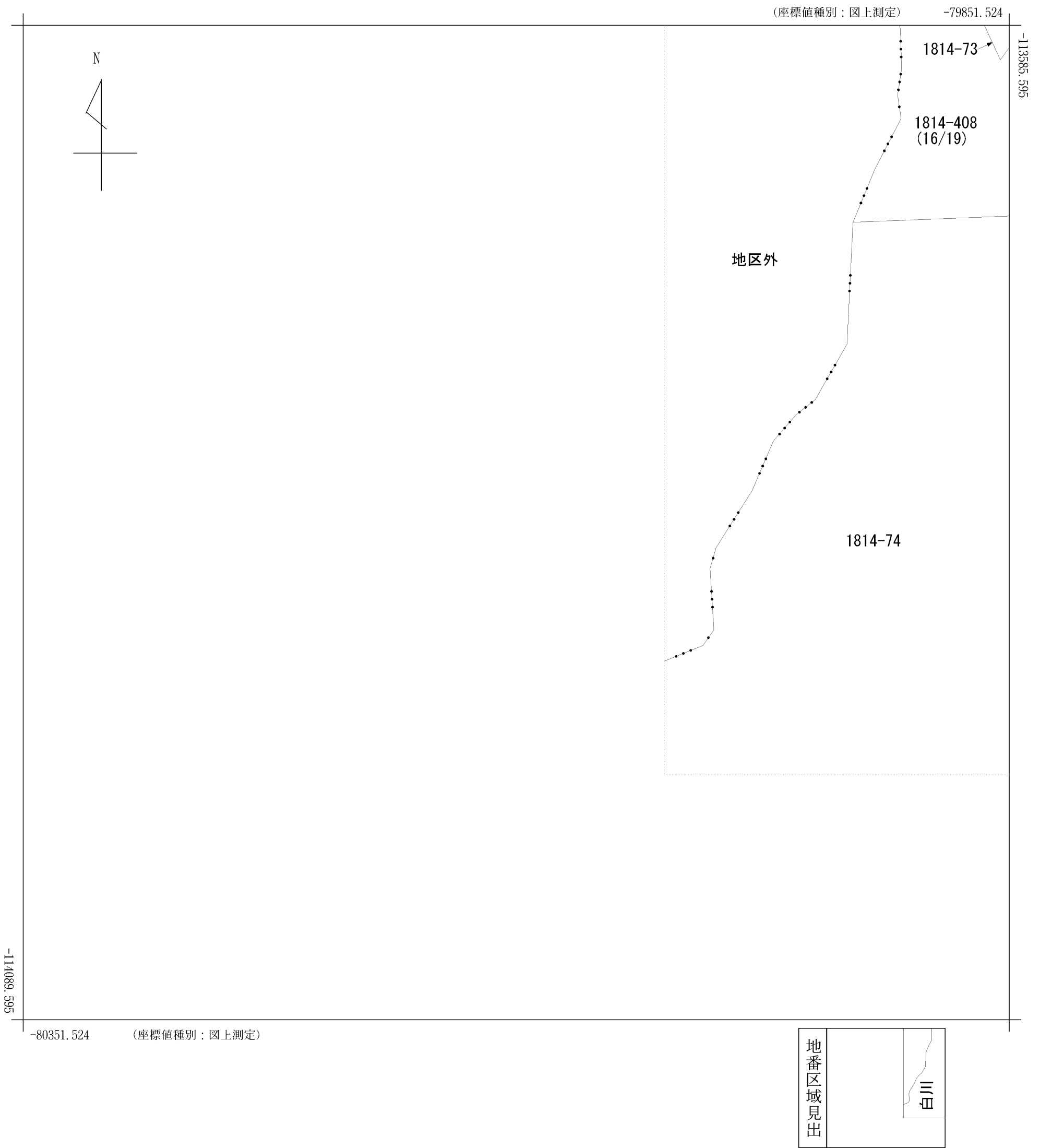
イ 1814-1050
 □ 1814-452

(座標値種別：図上測定) -78351.524

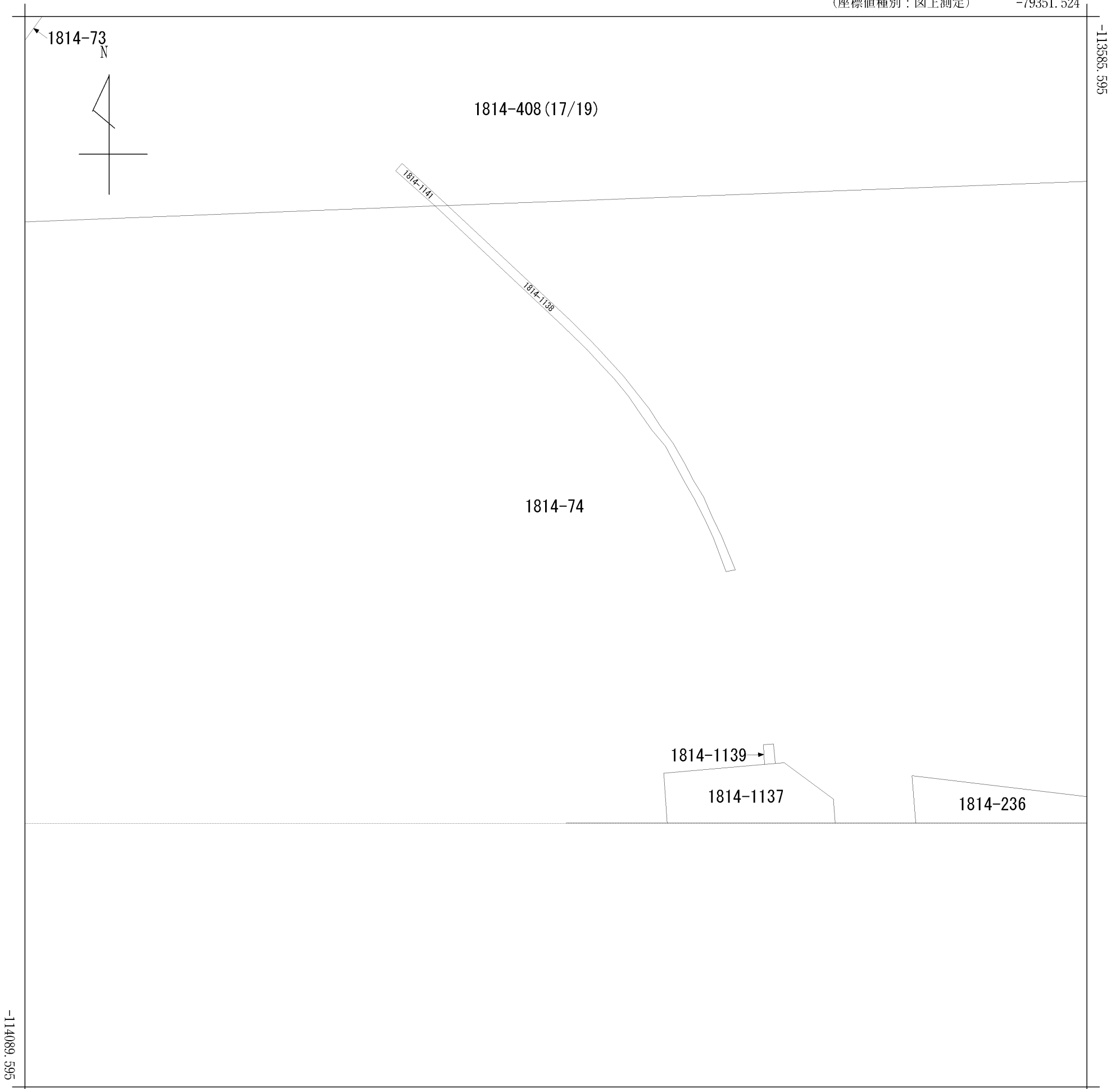


地番区域見出
 白川

請求部	所在	札幌市南区白川				地番	1814番408			
出力縮尺	1/2000	精度区分		座標系番号又は記号	X II	分類	地図に準ずる図面		種類	その他
作成年月日	昭和58年2月				備付年月日(原図)				補記事項	



請求部分	所在	札幌市南区白川				地番	1814番408		
出縮力尺	1/2000	精度区分		座標系番号又は記号	X II	分類	地図に準ずる図面	種類	その他
作成年月日	昭和58年2月				備付年月日(原図)		補記事項		



-79851.524

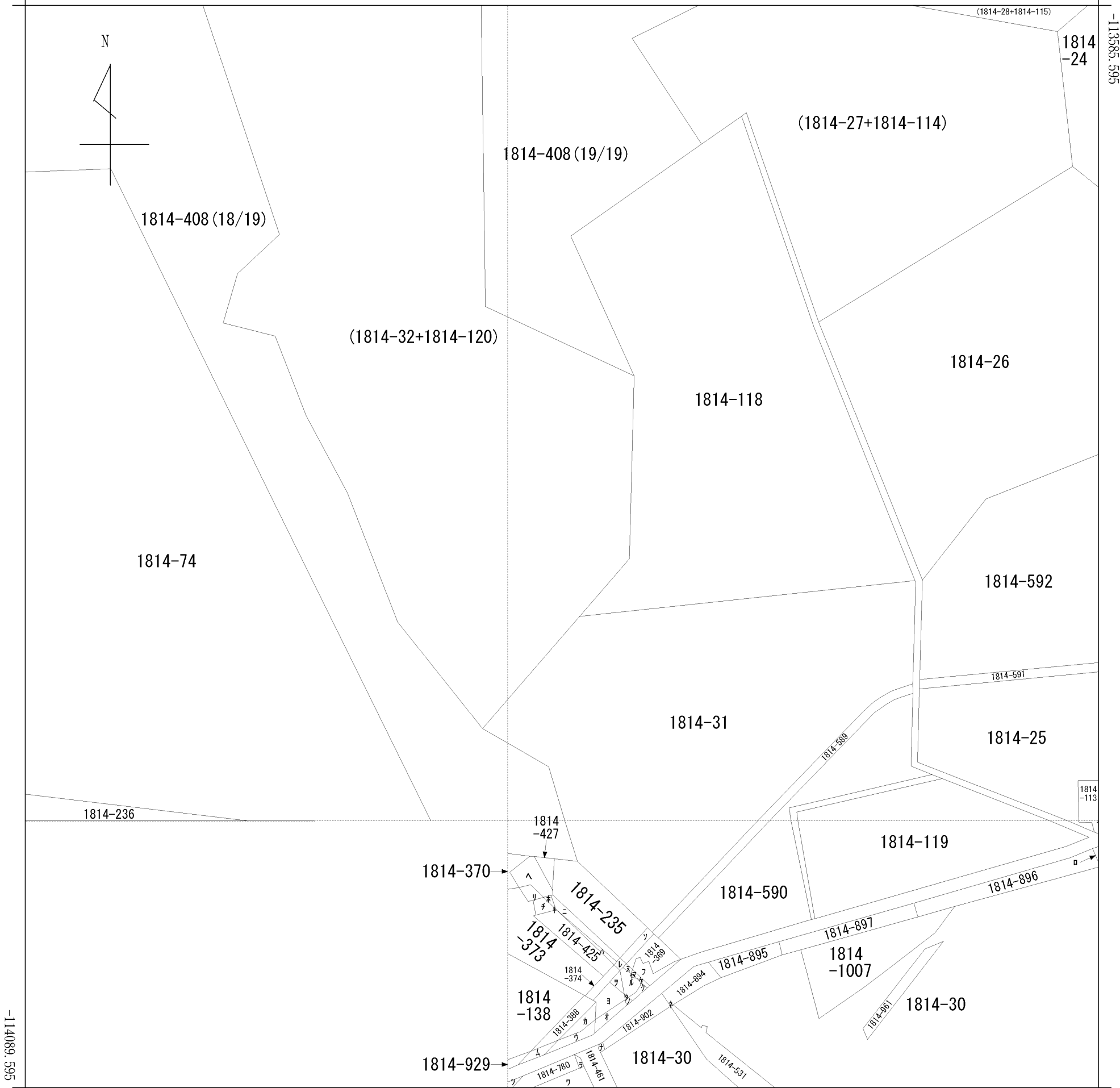
(座標値種別：図上測定)

地番区域見出	白川

請求部分	所在	札幌市南区白川				地番	1814番408			
出力縮尺	1/2000	精度区分		座標系番号又は記号	X II	分類	地図に準ずる図面		種類	その他
作成年月日	昭和58年2月				備付年月日(原図)		補記事項			

イ 1814-25 ハ 1814-430 ホ 1814-428 ト 1814-424 リ 1814-422 ル 1814-420
 ロ 1814-903 ニ 1814-429 ヘ 1814-426 チ 1814-423 ヌ 1814-421 っづく

(座標値種別：図上測定) -78851.524



-79351.524 (座標値種別：図上測定)

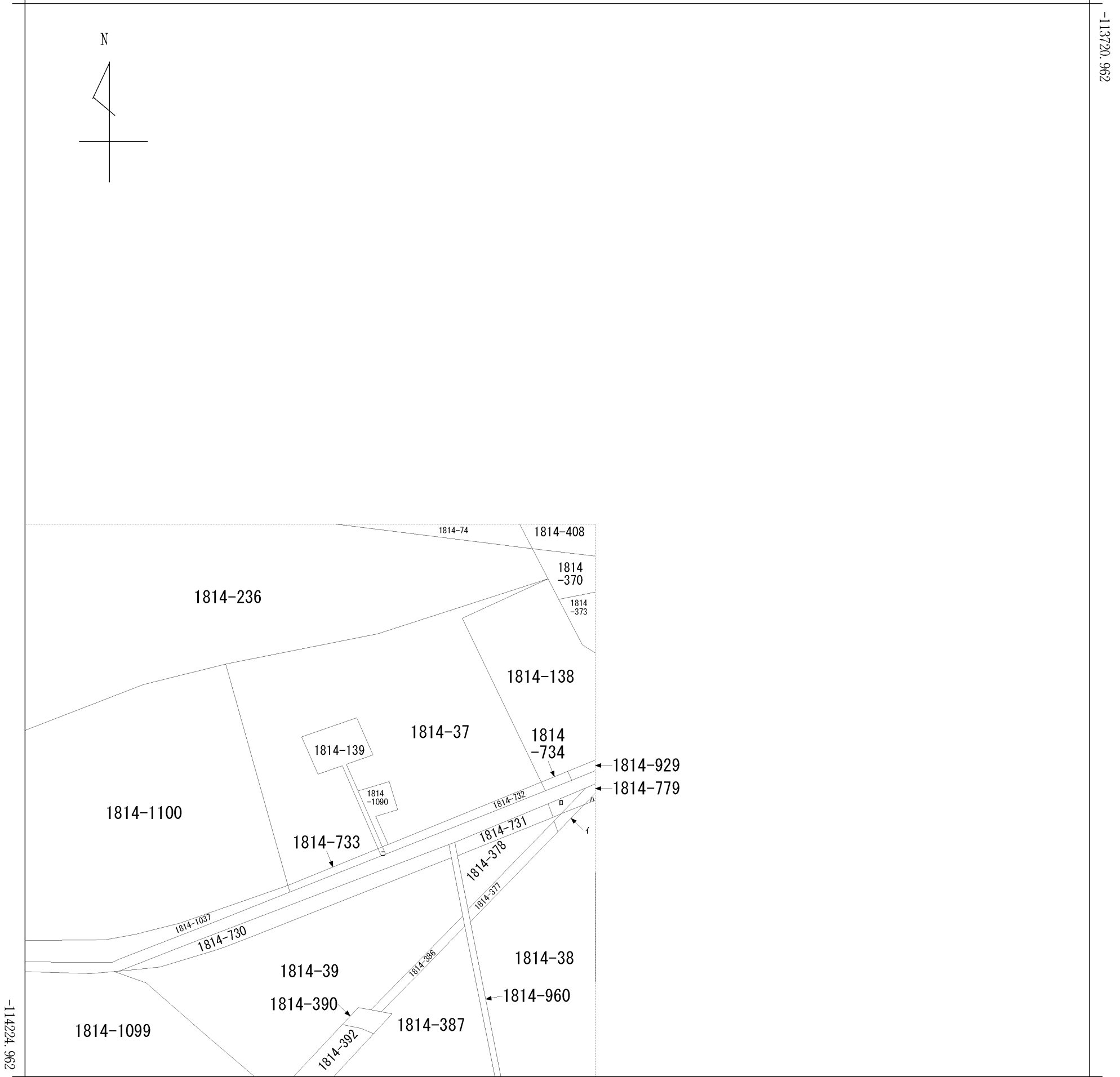
地番区域見出
 白川

請求部	所在	札幌市南区白川					地番	1814番408		
出力縮尺	1/2000	精度区分		座標系番号又は記号	X II	分類	地図に準ずる図面		種類	その他
作成年月日	昭和58年2月			備付年月日(原図)			補事項			

ヲ 1814-419
ワ 1814-38
カ 1814-389
ヨ 1814-375
タ 1814-372
レ 1814-371
ソ 1814-368
ツ 1814-779
ネ 1814-898
ナ 1814-901
ラ 1814-904
ム 1814-930
ウ 1814-931
ノ 1814-932
オ 1814-933
ク 1814-934
ヤ 1814-935
マ 1814-936
ケ 1814-937
フ 1814-952

イ 1814-380 ハ 1814-780
 □ 1814-778 ニ 1814-735

(座標値種別：図上測定) -78894.495



-79394.495 (座標値種別：図上測定)

地番区域見出
 白川

請求部	所在	札幌市南区白川				地番	1814番408		
出縮力尺	1/2000	精度区分		座標系番号又は記号	X II	分類	地図に準ずる図面	種類	その他
作成年月日	昭和55年1月				備付年月日(原図)		補事項		