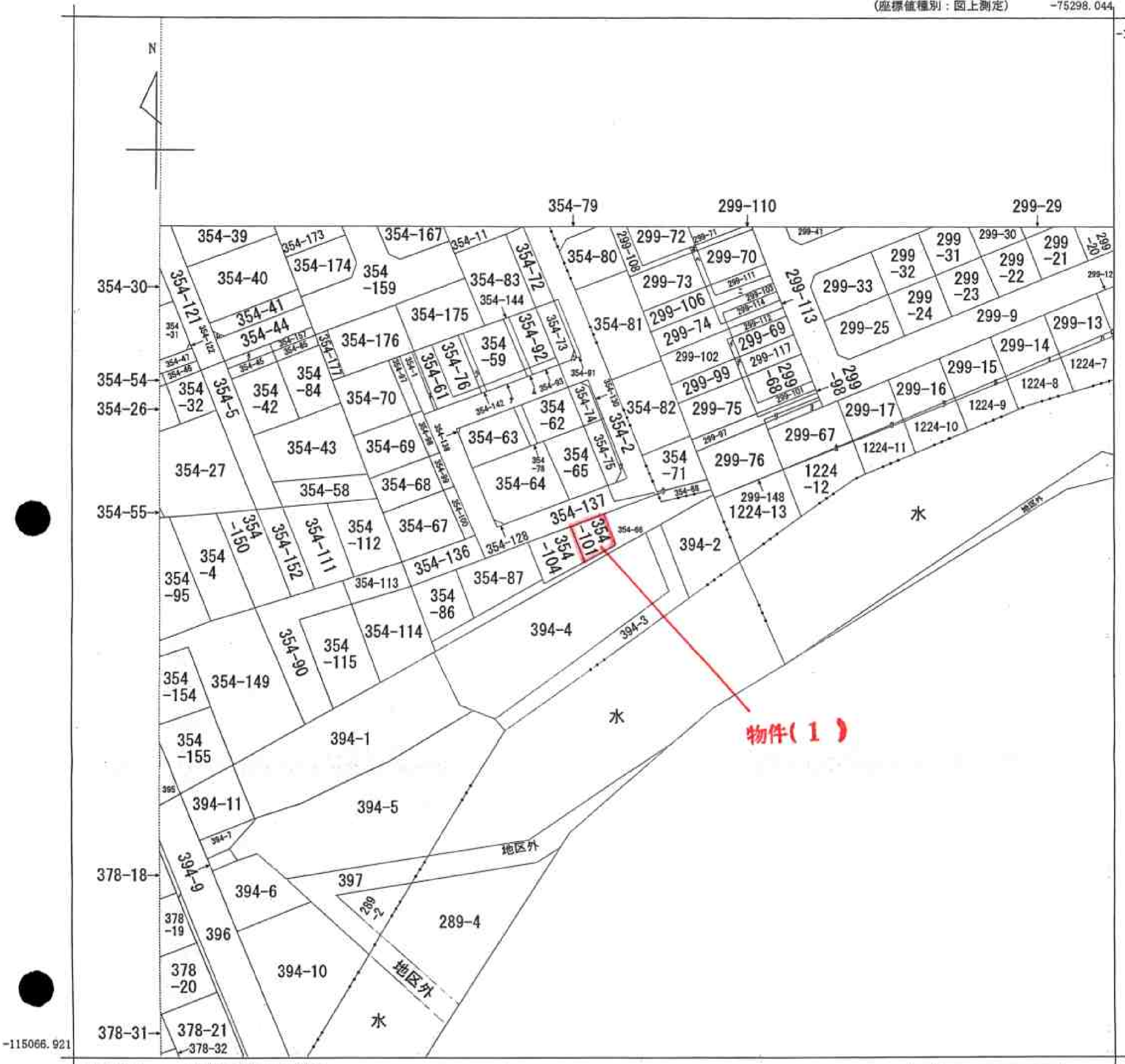


イ 299-104 ㊦ 299-109 ㊧ 299-116 ㊨ 299-146 ㊩ 354-160 ㊪ 354-60 / 378-9
 ㊫ 299-141 ㊬ 299-105 ㊭ 299-143 ㊮ 299-147 ㊯ 354-123 ㊰ 354-143
 ㊱ 299-142 ㊲ 1224-6 ㊳ 299-144 ㊴ 299-115 ㊵ 354-129 ㊶ 354-145
 ㊷ 299-107 ㊸ 299-100 ㊹ 299-145 ㊺ 354-156 ㊻ 354-141 ㊼ 354-89

(座標値種別：図上測定) -75298.044

-114814.9



-115066.921

-75548.044 (座標値種別：図上測定)

(注) 地図に準ずる図面は、土地の区画を明確にした不動産登記法所定の地図が備え付けられるまでの間、これに代わるものとして備え付けられている図面で、土地の位置及び形状の概略を記載した図面です。

本図面は、A 3判をA 4判に縮小したものである。

地番区域見出し

- A 石山三条5丁目
- B 石山二条5丁目
- C 石山三条6丁目
- D 石山三条6丁目
- E つづく

請求部	所在	札幌市南区石山二条六丁目			地番	354番101	
出力縮尺	1/1000	精度区分		座標系番号又は記号	X II	分類	地図に準ずる図面
種類	その他						
作成年月日	昭和55年1月			備付年月日(原図)		補記事項	地図の縮尺は1/2000ですが、1/1000に変更して出力しています

これは地図に準ずる図面に記録されている内容を証明した書面である。

平成23年12月22日
 札幌法務局南出張所
 登記官

申請番号：18-7
 (1/2)