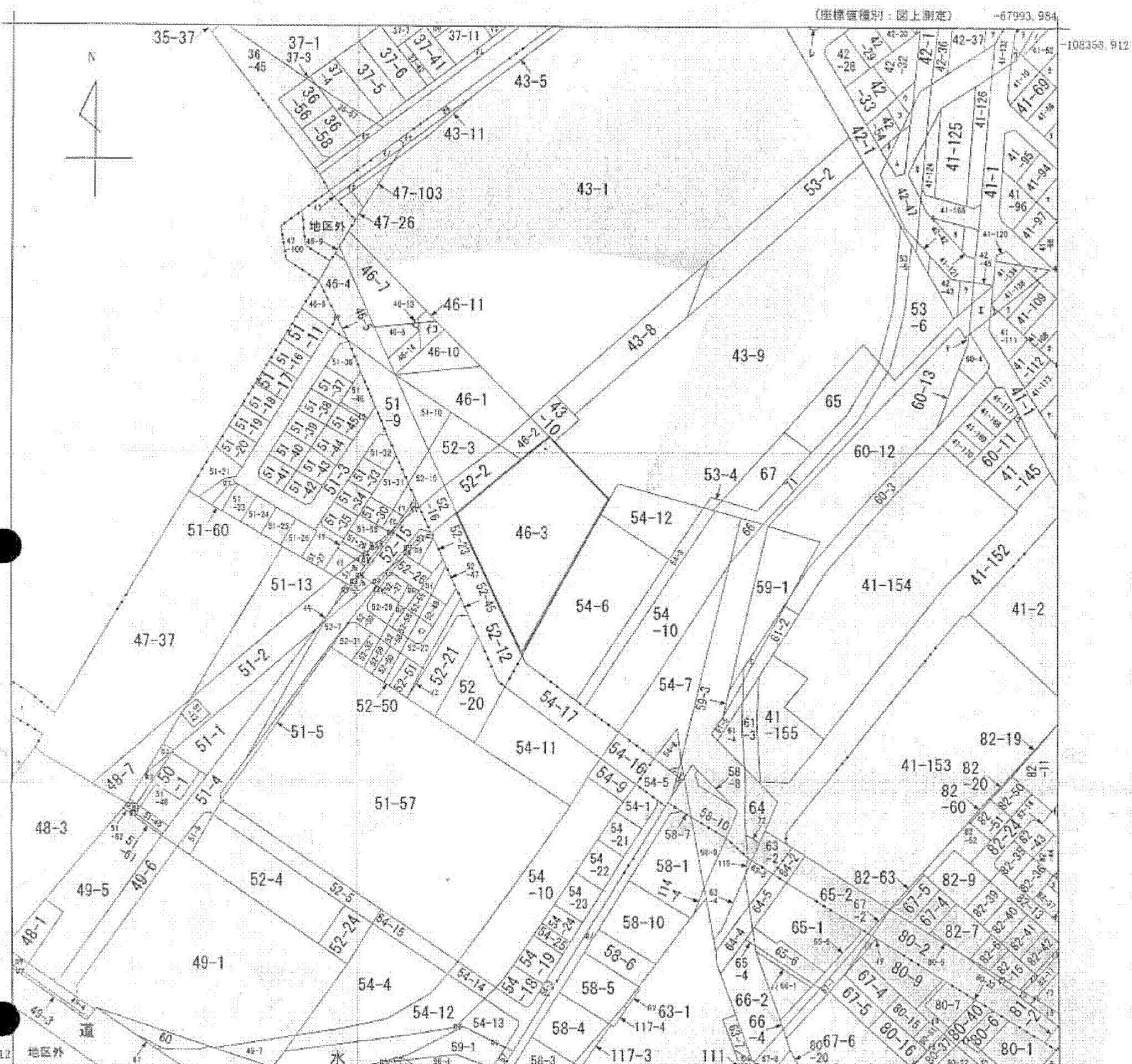


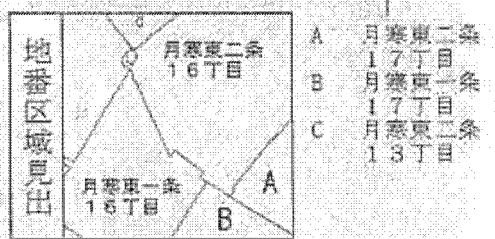
41-64 41-99 82-16 41-144 42-27 42-38 41-61 41-93 41-133 41-123  
 41-106 100-2 82-48 41-167 42-31 42-39 41-107 42-44 41-119 54-11  
 41-116 82-22 41-142 41-63 42-34 42-53 41-110 41-151 41-137 68  
 41-92 82-38 41-143 41-67 42-35 42-61 41-114 41-135 41-122 つづく



(座標値種別：図上測定) -67993.984

108862.912 地区外 水  
-68493.984 (座標値種別：図上測定)

(注) 地図に準ずる図面は、土地の区画を明確にした不動産登記法所定の地図が備え付けられるまでの間、これに代わるものとして備え付けられている図面で、土地の位置及び形状の概略を記載した図面です。



請求部分	所在	札幌市豊平区月寒東二条十六丁目			地番	46番3		
出力縮尺	1/2000	精度区分	座標系番号又は記号	X II	分類	地図に準ずる図面	種類	その他
作成年月日	昭和55年1月	備付年月日(原図)				補記事項		

これは地図に準ずる図面に記録されている内容を証明した書面である。

A 3判をA 4判に縮小

平成25年9月2日  
札幌法務局南出張所  
登記官

申請番号：31-5  
(1/2)