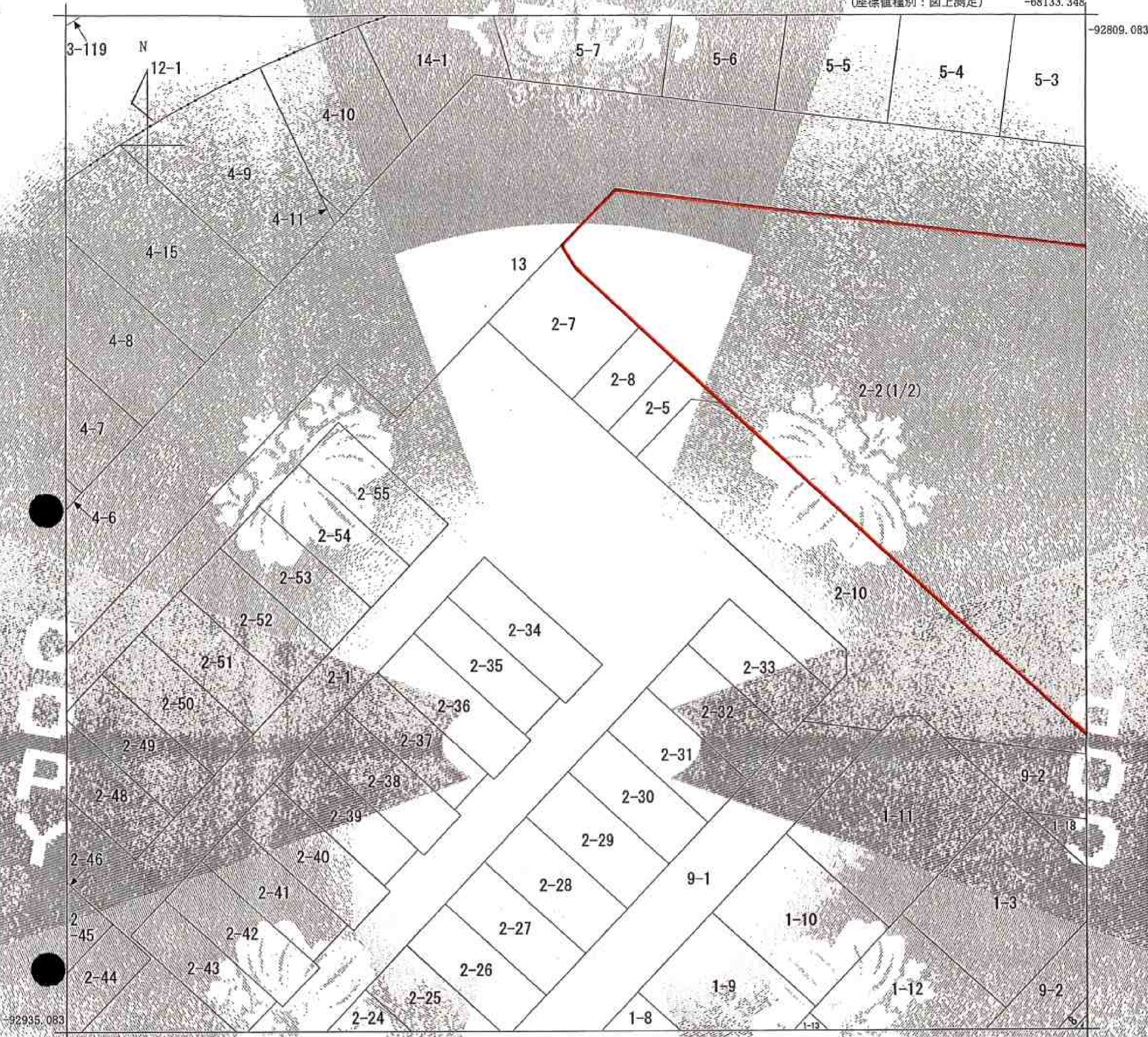


(座標値種別：図上測定)

-68133.348

-92809.083



(座標値種別：図上測定)

地番区域見出し

あいの里二条八丁目

あいの里三条七丁目

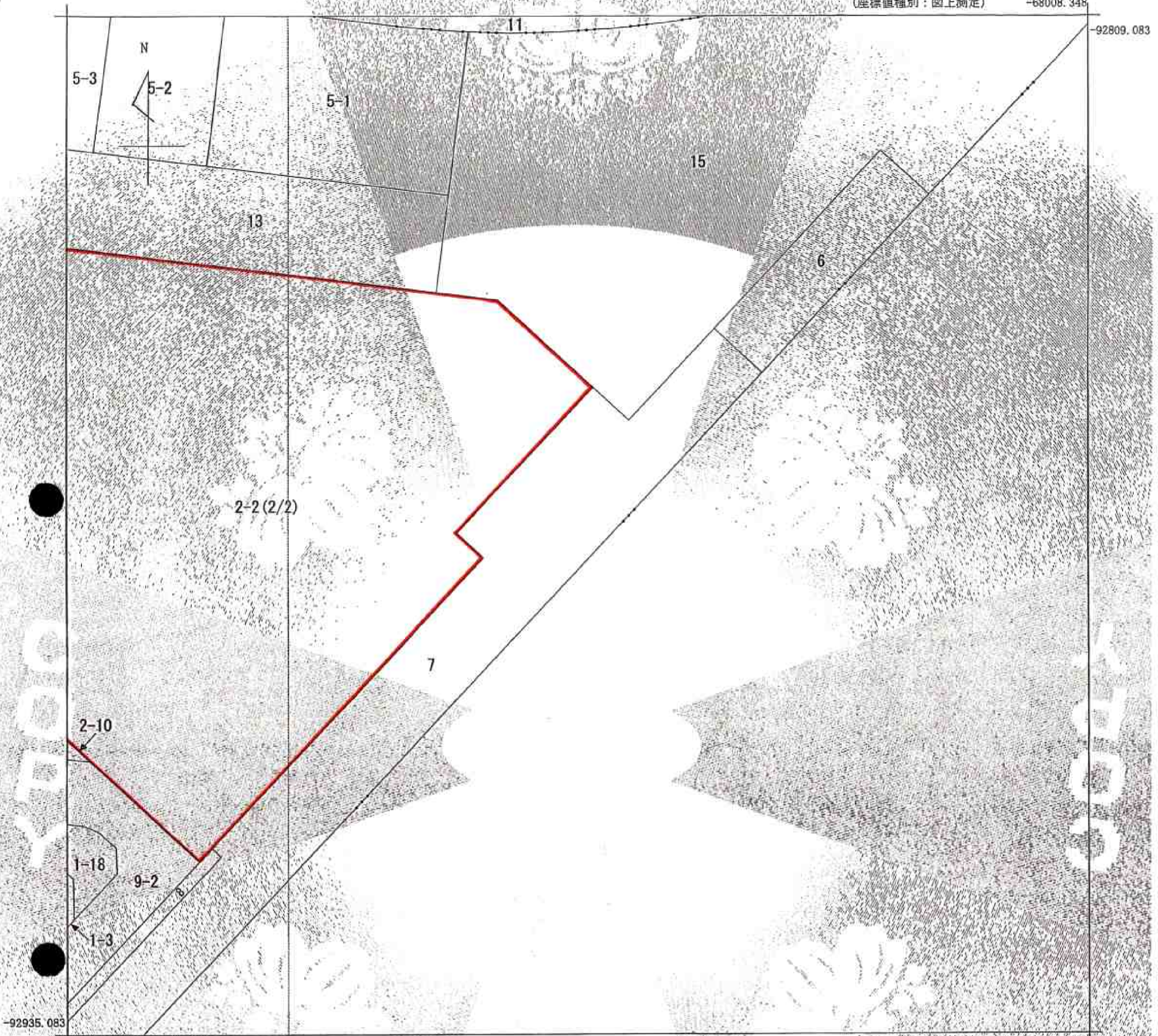
公図写し

請求部	所在	札幌市北区あいの里二条八丁目				地番	2番2		
出力縮尺	1/500	精度区分	甲一	座標系番号又は記号	X II	分類	地図(法第14条第1項)国調法19-5指定	種類	土地区画整理所在図
作成年月日	平成2年6月19日			備付年月日(原図)	平成5年3月25日		補記事項		

これは地図に記録されている内容を証明した書面である。

本図面はA3をA4に縮小したものである。

平成23年12月5日
 札幌法務局北出張所
 登記官



地番区域見出
 あいの里二条八丁目
 A あいの里三条八丁目

公図写し

請求部	所在	札幌市北区あいの里二条八丁目				地番	2番2		
出力尺	1/500	精度区分	甲一	座標系番号又は記号	X II	分類	地図(法第14条第1項)国調法1 9-5指定	種類	土地区画整理所在図
作成年月日	平成2年6月19日			備付年月日(原図)	平成5年3月25日		補記事項		

これは地図に記載されている内容を証明した書面である。

本図面はA3をA4に縮小したものである。

平成23年12月5日

札幌法務局北出張所

登記官

申請番号：11-10

(2/2)