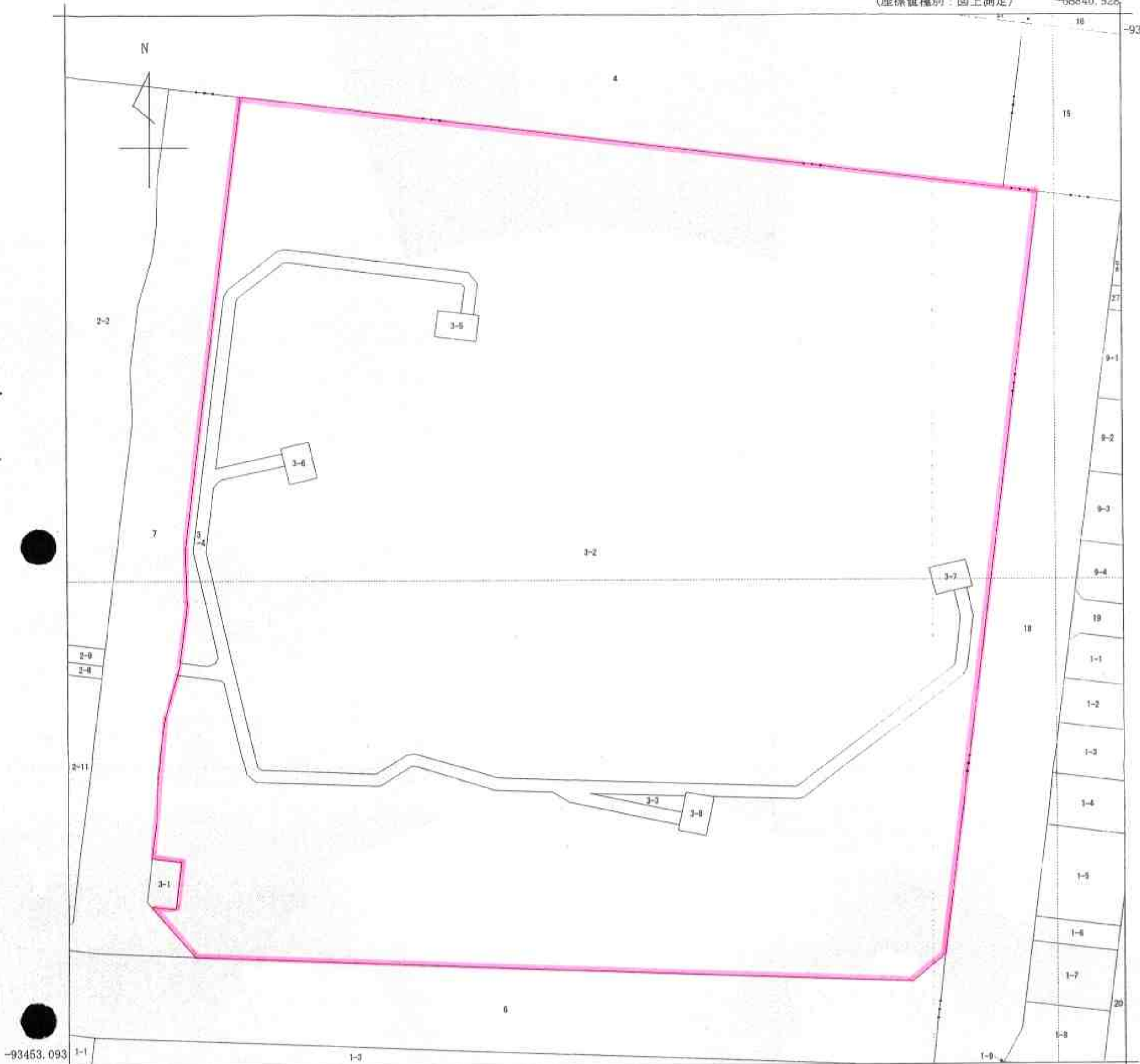


A3をA4へ縮小した。

(座標値種別：図上測定)

-68840.528

-93201.093



-93453.093

-69090.528

(座標値種別：図上測定)



| | | | | | | | | | |
|-------|-----------|----------------|----|-----------|-----------|----|-----------------------|------|-----------------------------------|
| 請求部 | 所在 | 札幌市北区あいの里一条六丁目 | | | | 地番 | 3番2 | | |
| 出力縮尺 | 1/1000 | 精度区分 | 甲一 | 座標系番号又は記号 | X II | 分類 | 地図(法第14条第1項)国調法19-5指定 | 種類 | 土地区画整理所在図 |
| 作成年月日 | 平成2年6月19日 | | | 備付年月日(原図) | 平成5年3月25日 | | | 補記事項 | 地図の縮尺は1/500ですが、1/1000に変更して出力しています |

これは地図に記録されている内容を証明した書面である。

平成23年10月11日
札幌法務局北出張所
登記官

申請番号：4-17
(1/1)

